

STAND
WITH UKRAINE

świat

ALUMINIUM

Indeks 363405

architektura • budownictwo • ekologia

cena 10,50 zł (w tym 5% VAT)

nr 1 /122
rok 2022

ISSN 1506-0497 01



9 771506 049749



**PEŁNA
PALETA
KOLORÓW
RAL**

MORAD

**PIONOWA LAKIERNIA
PROSZKOWA DO ALUMINIUM
DO DŁUGOŚCI 7,2M**



Zadzwoń do Nas!

+48 571 202 716



**+48 571-202-716
+48 58 694-93-00**



**lakiernia@morad.pl
morad@morad.pl**



**www.morad.pl
www.sklep.morad.pl**



**ul. Tęczowa 41
80-209 Tuchom**

Redakcja
02-656 Warszawa
ul. Ksawerów 21
tel./fax
604 369 982
604 640 109

e-mail:
redakcja@swiat-aluminium.pl
www.swiat-aluminium.pl

Redaktor naczelna
Iwona
Rotter Middelkamp
impressive@hot.pl
iwona@swiat-aluminium.pl

Projekt graficzny
Magda Wenzel

Art Director
Rafał Leszczyński
rafal@swiat-aluminium.pl

Studio DTP
Filip Rotter
filip@swiat-aluminium.pl

Reklama
reklama@swiat-aluminium.pl

Finanse
Barbara Pindelska

Zdjęcie na okładce
Grupa Karimpol

Wydawca
Wydawnictwo
IMPRESSIVE



© Copyright
by
Impressive

Wszystkie
prawa
zastrzeżone.

Wszystkie
materiały
są objęte
prawem
autorskim.
Redakcja
nie zwraca
nie za-
mówionych
materiałów,
zastrzega
prawo
ich
adiustacji
oraz nie
odpowiada
za treść
reklam
i artykułów
promocyjnych.

Członek Honorowy
Stowarzyszenia
QUALIPOL



i
Polskiej Izby
Gospodarczej Rusztowań



Skład i publikacja
Wydawnictwo
IMPRESSIVE
GRAFIK ART

nr 1/122 rok 2022

ISSN – 1506-0497

nr indeksu – 363405

Tytuł Budowlanej Marki Roku i Osobowości Roku
dla Aluprof i Tomasza Greli

4

Branża stolarki otworowej solidaryzuje się z Ukrainą

5

AF 50KW pierwsza fasada zero-energetyczna

6

MORAD. Lider rynku produkcji systemów
aluminiowych i szklanych dla budownictwa

10

Ruszyła druga edycja Alu-Digital – programu
digitalizacji materiałów ALUPROF

14

Skyliner

Budowla przyszłości z fasadami WICTEC marki WICONA

16

Krajowa ocena techniczna dla ścian systemu
ALUPROF MB-78EI

20

Szybsze i prostsze ofertowanie dzięki konfiguratorowi
żaluzji fasadowych ALUPROF

21

System integracji systemów osłonowych
z oknami ALUPROF

22

Ekologiczne wyzwania dla branży budowlanej

24

ORGADATA – lider innowacji w branży metalowej

26

SCHÜCO i SÄLZER

bezpieczeństwo i design bez kompromisów

28

Na co zwrócić uwagę kupując okna?

30

BUDMA 2022. Gotowi do spotkań!

34

ALIPLAST EXTRUSION Sp. z o.o.

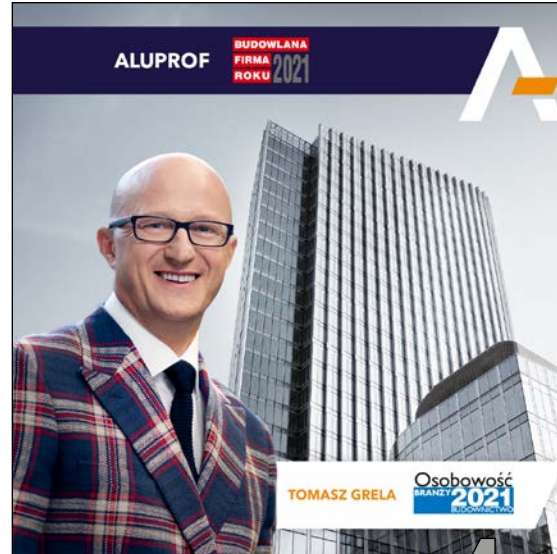
Wywiad z Panem Grzegorzem Wojciechowskim

Dyrektorem Zarządzającym Aliplast Extrusion Sp. z o.o.

36

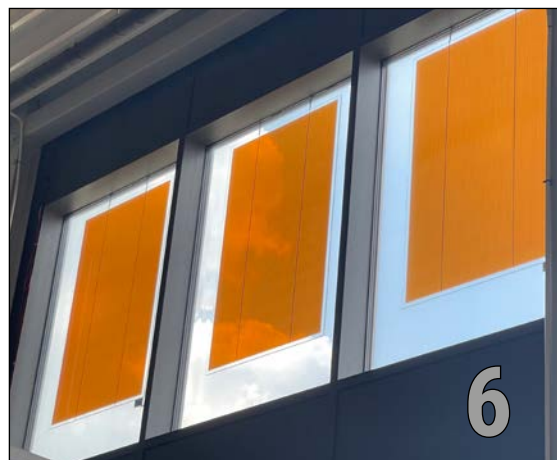
Efektywność energetyczna w parze z historycznym
urokiem budynku

38



Tytuł Budowlanej Marki Roku i Osobowości Roku
dla Aluprof i Tomasza Greli

4



AF 50KW pierwsza fasada zero-energetyczna

6



MORAD. Lider rynku produkcji systemów
aluminiowych i szklanych dla budownictwa

10

Skyliner
Budowla przyszłości z fasadami WICTEC marki WICONA



16

Tytuł Budowlanej Marki Roku i Osobowości Roku

dla Aluprof i Tomasza Greli

Początek roku rozpoczął się dla Aluprof wyjątkowo pomyślnie. Firma po raz kolejny potwierdziła swoje znaczenie w branży, zdobywając wyróżnienie Budowlana Firma Roku 2021. Nagrodzony został także prezes zarządu Aluprof SA, Tomasz Grela, któremu przyznano tytuł Osobowość Branży 2021.

Magazyn „Builder” po raz kolejny docenił najlepsze przedsiębiorstwa z branży budowlanej. 24 lutego br. miesięcznik rozdał swoje doroczne nagrody, przyznawane liderom branży oraz wyróżniającym się menedżerom firm. Wśród zwycięzców w kategorii Budowlana Firma Roku 2021 znalazł się Aluprof SA. Tytułem Osobowość Branży 2021 nagrodzono z kolei prezesa zarządu firmy, Tomasza Grełę.

Efekt skutecznie realizowanej strategii

Budowlana Firma Roku to wyróżnienie przyznawane przez redakcję i radę naukową miesięcznika „Builder” dynamicznie rozwijającym się firmom z branży budowlanej w uznaniu dla ich pozycji rynkowej oraz szczególnych osiągnięć w danym roku, które wyróżniają przedsiębiorstwo na tle branży i konkurencji. Nagroda jest potwierdzeniem spójnej strategii rozwoju Aluprof SA i konsekwencji w jej realizacji. Z kolei tytuł Osobowość Branży trafia do szefów firm będących sprawnymi menedżerami, którzy efektywnie zarządzają przedsiębiorstwem i umacniają jego przewagę konkurencyjną. Wyróżnienie przyznane prezesowi zarządu Aluprof SA, Tomaszowi Grele jest potwierdzeniem jego skuteczności, przedsiębiorczości oraz intuicji biznesowej, przekładającej się na wyniki finansowe spółki.

Wyróżnienia magazynu „Builder” to kolejne w ostatnim czasie nagrody zdobyte przez Aluprof SA.



W 2021 firma otrzymała tytuły: „Dobra Marka 2021 – Jakość, Zaufanie, Renoma!” oraz 13. tytuł Lidera Rynku Stolarki w kategoriach: „Dostawcy systemów aluminiowych” oraz „Dostawcy systemów roletowych”. Ponadto Aluprof znalazł się w gronie Diamentów Forbesa, na liście Wielkie Brylanty Polskiej Gospodarki, a także (już po raz trzeci) w rankingu Top Marka na liście 500 najlepszych pod względem wizerunkowym marek działających na rynku polskim, gdzie w kategorii firm z branży stolarki awansował o jedno miejsce, zajmując siódmą pozycję!

Lider i innowator branży

Aluprof SA należy do Grupy Kapitałowej Grupa Kęty SA – notowanej na Giełdzie

Papierów Wartościowych w Warszawie, najnowocześniejszej i najszybciej rozwijającej się firmy produkcyjnej w branży aluminiowej w Europie Środkowo-Wschodniej. Spółka posiada 5 zakładów produkcyjnych w Polsce oraz 9 spółek handlowych w Europie i USA. Jest obecna w 55 krajach oraz prowadzi ekspansję na kolejne światowe rynki. Firma dostarcza nowoczesne systemy aluminiowe i innowacyjne rozwiązania dla budownictwa energooszczędnego i pasywnego. Zgodnie z hasłem „Let’s build a better future” firma promuje ideę zrównoważonego rozwoju w budownictwie i wdraża odpowiedzialne działania m.in. na rzecz redukcji śladu węglowego. Więcej informacji na stronie producenta: <https://aluprof.eu>. □



Branża stolarki otworowej
solidaryzuje się z Ukrainą



W obliczu dramatycznych zdarzeń związanych z atakiem Rosji na Ukrainę, polska branża budowlana deklaruje solidarność z narodem ukraińskim. Niekończącemu się konfliktowi zbrojnemu nie tylko przygląda się, ale też wyciąga w kierunku Ukraińców pomocną dłoń, wiele przedsiębiorstw produkcyjnych w Polsce. Konkretnie kroki w celu charytatywnej pomocy potrzebującym, podjęły również firmy członkowskie Związku Polskie Okna i Drzwi.

Firmy, które postanowiły wesprzeć naszych sąsiadów oferują darmowe usługi, udostępniają sprzęt i flotę samochodową do transportu na tereny Ukrainy, zebranych we wcześniej organizowanych zbiórkach rzeczy podstawowej potrzeby, organizuje zbiórki pieniężne, pomaga w znalezieniu lokum dla matek z dziećmi, ale też wspiera swoich aktualnych pracowników pochodzących z Ukrainy. Nie wszystkie firmy informują media o swoich działaniach, jednak pomoc jest widoczna zarówno ze strony firm, jak również oddolnych inicjatyw organizowanych indywidualnie.

Nowosądecka firma FAKRO wraz z lokalnymi przedsiębiorcami zorganizowała transport humanitarny żywności długoterminowej oraz środków higienicznych do Ukrainy. Do transportu zebranych produktów, nieodpłatnie udostępniło samochody ze swojej floty. Fakro udostępniło też centrum logistyczne w siedzibie swojego oddziału we Lwowie w celu przeładunku i redystrybucji pomocy na terenie Ukrainy.

Również firma Yawal wraz z firmą Final wspólnie wspierają bezpieczną ewakuację rodzin pracowniczych z Ukrainy oraz najbliższych, którzy muszą uciekać ze swoich domów i objętego wojną kraju. Zorganizowana została też zbiórka finansowa i rzeczowa dla uchodźców przekraczających polską granicę.

Od początku ataku rosyjskich wojsk na naszych wschodnich sąsiadów wsparcie swoim pracownikom z Ukrainy i ich rodzinom, deklaruje firma Aluprof razem z całą Grupą Kęty. Pomagają w zdobyciu zakwaterowania tym, którzy uciekają do Polski, organizują transport uchodźców i możliwie jak największe wsparcie w zależności od potrzeb jakie zgłaszają. Wszystkie spółki wchodzące w skład Grupy Kapitałowej Grupy Kęty, w tym Aluprof, zamierzają wesprzeć finansowo działania na rzecz pomocy humanitarnej, przeznaczając na ten cel 1,5 mln PLN.

Grupa Selena stale monitorująca rozwój sytuacji w Ukrainie, stara się realnie wspomagać swoich ukraińskich pracowników i ich rodziny. Do tej pory zaferowali im wsparcie logistyczne i finansowe a co za tym idzie możliwość zakwaterowania w bezpiecznych miejscach w Polsce. Gotowość do pomocy zaferowały nie tylko władze firmy, lecz indywidualni pracownicy.

Od lat w działania pomocowe lokalnej społeczności angażuje się firma Invado, mieszcząca się w gminie Ciasna, w województwie śląskim, która dołączyła do działań pomocowych organizowanych przez instytucje lokalne, mające na celu pomoc uchodźcom napływającym do Polski, ale i tym, którzy zmierzają do swoich rodzin w zachodnich państwach Europy. Dla tych uchodźców, którzy pozostaną na ziemi śląskiej firma Invado, sfinalizuje część prac wykończeniowych w przygotowywanym domu dla uchodźców. Organizują też zbiórki pieniężne wśród swoich pracowników, a zebrane środki przeznaczone będą na zakup niezbędnych rzeczy dla przybywających Ukraińców.

Solidarność z Ukrainą pokazuje również firma KRISPOL, Klimas Wkręt-met, Ponzio oraz Proventuss.

Branża stolarki budowlanej po raz kolejny staje na wysokości zadania. Nie jest obojętna na cierpienie i krzywdy jakie doznaje w tej chwili naród ukraiński. Samodzielnie bądź z samorządami czy organizacjami pozarządowymi, organizuje przeróżne akcje wysyłki zaopatrzenia dla Ukrainy i zbiórki darów, zachęcając swoich kontrahentów, pracowników i klientów do wsparcia tych co zostali na Ukrainie i tych co przekraczają naszą granicę szukając schronienia, w miarę swoich możliwości i dostępnych środków. □

System AF 50KW jest nowoczesnym rozwiązaniem przeznaczonym do wykonywania izolowanych termicznie zero-energetycznych aluminiowych fasad budynków z zastosowaniem aktywnych wypełnień fotowoltaicznych. Zero-energetyczność oznacza, że w dobrze zaprojektowanej fasadzie i przy zastosowaniu wszystkich składowych systemu istnieje możliwość pełnego zbilansowania strat i uzysków w ramach przegrody.

Wysoka bierna ochrona termiczna (U ok $0,5 \text{ W/m}^2\text{K}$) powoduje niskie straty energii cieplnej a wygenerowana na fasadzie energia elektryczna (o mocy $40\text{-}180 \text{ W/m}^2$) może być przeznaczona do ogrzewania, klimatyzowania lub oświetlenia budynku.

Ponadto AF 50KW charakteryzuje się wysokimi własnościami użytkowymi zapewniając nie tylko dobrą izolację termiczną i akustyczną tworzonej zabudowy, ale gwarantuje jednocześnie możliwość łatwego dostępu/rewizji do już zamontowanego aktywnego wypełnienia szklanego od wewnątrz pomieszczenia.

Kolejną zaletą systemu AF 50KW jest możliwość pełnej współpracy z innymi produktami (fasadami i oknami) Aluron i w obrębie elewacji może być płynnie z nimi łączony, co umożliwia jego zastosowanie jedynie w wybranych silnie nasłonecznionych obszarach.

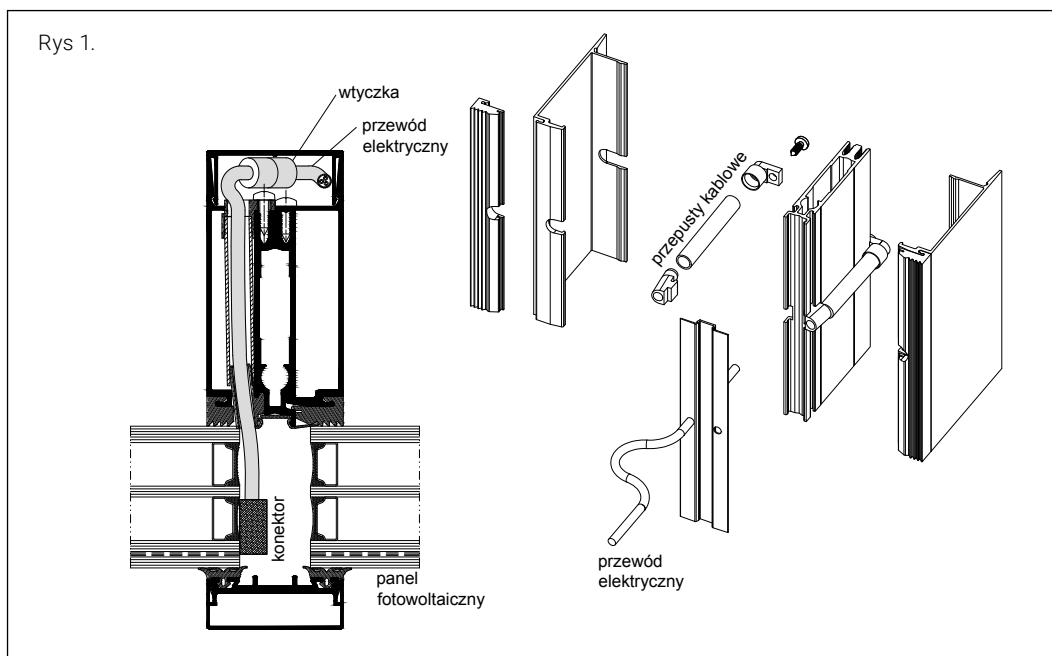
Niska infiltracja powietrza oraz wysoka wodoszczelność pozwalają na stosowanie AF 50KW także na budynkach wysokich, gdzie powierzchnia zastosowanych wypełnień fotowoltaicznych może generować duże uzyski energetyczne.

W nowoczesnych budynkach, gdzie powierzchnie dachów wykorzystywane są do montażu urządzeń obsługi technicznej a wielkość działki uniemożliwia montaż niezależnej instalacji fotowoltaiki, system AF 50 KW jest jedynym dostępnym i kompleksowym rozwiązaniem złożonym z:

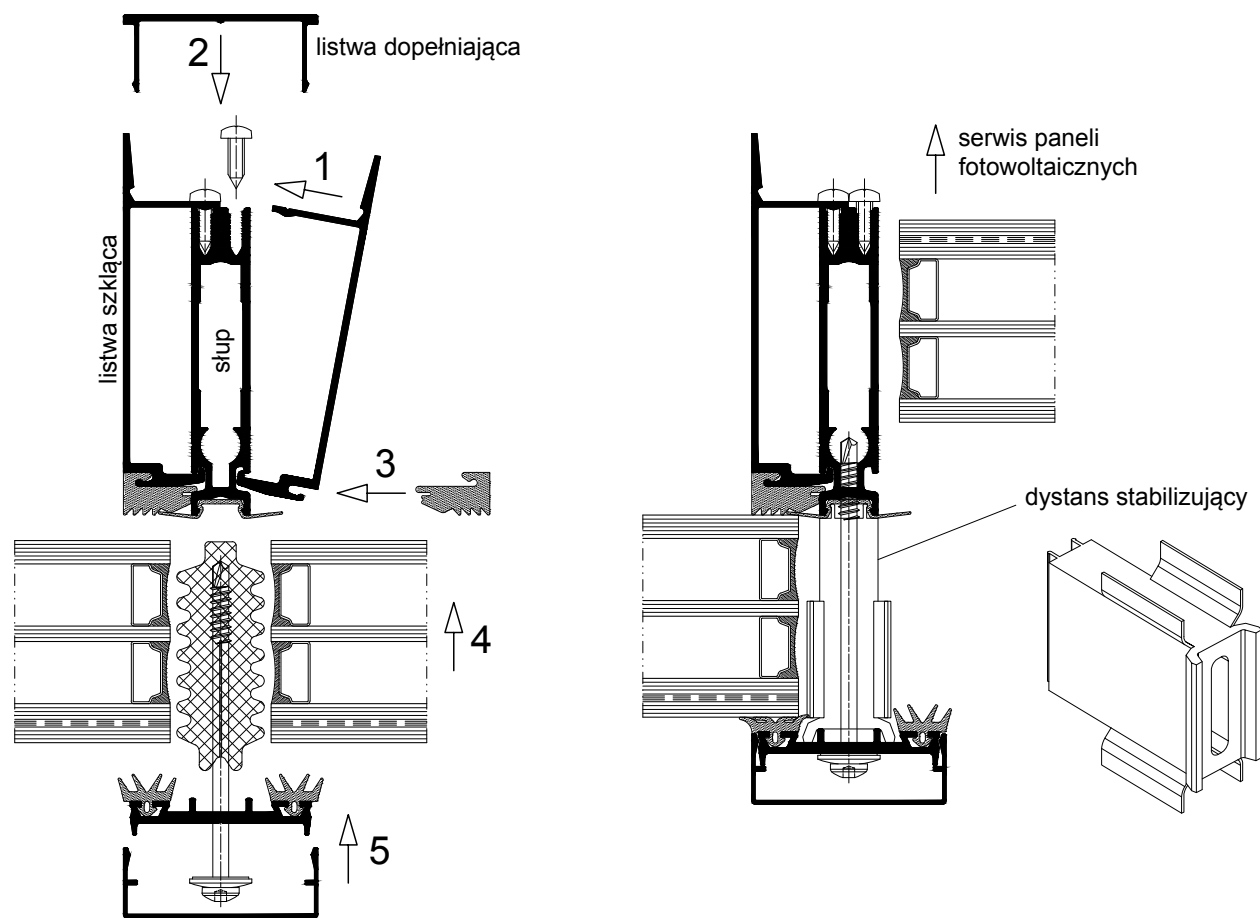
- nośnej lekkiej konstrukcji aluminiowej,
- systemu przeziernych i/lub nieprzeziernych wypełnień fotowoltaicznych wraz z czujnikami monitorującymi parametry pracy fasady
- oprogramowania służącego do bieżącej oceny fasady, które dodatkowo jest zintegrowane z systemem zarządzania energią obiektu.

Fasada AF 50KW może być podłączona pod magazyn energii, jak również zaopatrzona w funkcję wypełnień grzewczych.

Dotychczasowy sposób wbudowania wypełnień fotowoltaicznych w fasadzie polegał na umieszczeniu ich oraz okablowania od strony zewnętrznej w strefie mokrej fasady. Taki sposób montażu oraz brak bieżącej kontroli nad całą instalacją nie dawał gwarancji osiągnięcia przewidywanej sprawności i projektowanych uzysków. Jakkolwiek utrata parametrów i związana z tym konieczność serwisowania fasady wiązała się z koniecznością rozebrania dużej jej części od zewnątrz oraz z rozstawianiem rusztowań lub angażowaniem urządzeń podnośnikowych, ewentualnie zlecenia prac alpinistycznych.



Rys 2.



Nowy system AF 50KW umożliwia tradycyjny montaż fasady od zewnątrz, natomiast złączki i okablowanie jest przenoszone do wewnętrznej, suchej części konstrukcji (Rys. 1). Dodatkowo w przypadku stwierdzenia usterki przy pomocy oprogramowania możliwy jest szybki i precyzyjny dostęp do konkretnego wypełnienia od strony pomieszczenia. W przypadku fasady AF 50KW taka naprawa realizowana może być w trybie bieżącym bez żadnych dodatkowych kosztów (Rys. 2).

Firma Aluron zatroszczyła się o cały proces projektowania, prefabrykacji, montażu oraz eksploatacji i serwisowania nowej fasady oferując produkt kompletny. Specjalistyczne oprogramowanie systemowe oparte o program branżowy ALURON-CAD generuje podkłady do projektowania instalacji elektrycznej, rozmieszczenia ogniów oraz ich ewidencji na elewacji. Po zaprojektowaniu i zainstalowaniu fasady uruchamiany jest system monitorowania ALURON-ANALIZER, który przy pomocy sieci MASCH czujników na bieżąco monitoruje stan pracy instalacji. Program analizuje parametry nasłonecznienia fasady oraz

generowane uzyski na poszczególnych wypełnieniach, łańcuchach wypełnień i całych elewacjach porównując je z założeniami projektowymi. W przypadku stwierdzenia odchyłek system pozwala precyzyjnie zlokalizować miejsce wymagające kontroli, co zapewnia utrzymywanie maksymalnej sprawności fasady podczas całego okresu jej pracy. System dodatkowo monitoruje uzyski energetyczne i pobory podłączonego osprzętu, bilansuje zużycie oraz zarządza ładowaniem jednostek magazynujących energię, jeżeli taka zostanie zamontowana.

Produkt został przebadany w Zakładzie Konstrukcji Inżynierskich Instytutu Techniki Budowlanej, który potwierdził bardzo wysokie parametry użytkowe całej fasady. Badaniu podlegała również fasada po zdemontowaniu wypełnienia do środka pomieszczenia i ponownym jego zamontowaniu, co odzwierciedla warunki serwisowania. Fasada badana była dodatkowo metodą obciążeń dynamicznych oddających warunki silnych porywów wiatru.

Uzyskane parametry Fasady AF 50KW zostały przedstawione w tabeli 1.

Tabela nr 1: Parametry Fasady AF 50KW

Zasadnicza charakterystyka/ Właściwość użytkowa		Metoda badania	Wynik badania	Norma klasyfikacyjna
Przepuszczalność powietrza	Ściana bez okna	PN-EN 12153:2004	klasa AE 2400 Pa	PN-EN 12152:2004
	Ściana z oknem		klasa AE 2400 Pa	
Wodoszczelność	Ściana bez okna	PN-EN 12155:2004	klasa RE 2400 Pa	PN-EN 12154:2004
	Ściana z oknem		klasa RE 2400 Pa	
Odporność na obciążenie wiatrem		PN-EN 12179:2004	2400 Pa	PN-EN 13116:2004
Badanie bezpieczeństwa			+/- 3600 Pa	
Odporność na uderzenie	szyba zespolona 2-komorowa 6ESG/16/4/18/44.1	PN-EN 12600:2004 PN-EN 14019:2016	klasa ES/ 15	PN-EN 14019:2016
Kategoria ekspozycji A			klasa 5 (950mm/466J)	

Dodatkowo fasada AF 50KW została przebadana w obrębie pasa ogniowego uzyskując odporność ogniową w klasie EI60.

Z uwagi na konieczność podnoszenia efektywności energetycznej budynków zastosowanie elewacji zbudowanej na fasadzie AF 50KW jest doskonałym rozwiązaniem umożliwiającym wykorzystanie największej powierzchni budynku, jakim jest jego elewacja.

Wypełnienia fasady kwantum

Wypełnienia stosowane w fasadzie AF 50KW, są zbudowane tak, aby spełniać równocześnie funkcje termoizolacyjną i wytwarzając energię elektryczną. W zależności od wybranej technologii do ich produkcji wykorzystane zostały ogniwa fotowoltaiczne. Ogniwa te dobierane są w oparciu o założenia projektowe i oczekiwane parametry użytkowe całości konstrukcji, oraz w oparciu o zakładany uzysk energii elektrycznej. Istnieje dowolność rozmieszczania ogniw fotowoltaicznych na danej formatce szklanej, co stanowi dodatkowy atut umożliwiając świadome kształtowanie stopnia zacielenia pomieszczeń bez konieczności zastosowania dodatkowych elementów zewnętrznych. Pierwszą pozycją w zestawie szklanym jest szyba o możliwie najcieńszej grubości, a jedynym zadaniem jest osłonięcie ogniwa przed jej mechanicznym uszkodzeniem (Rys. 3).

Moc wypełnienia, ustalana jest po sprecyzowaniu usytuowania ogniwa na formatce, oraz na podstawie jego wymiarów zewnętrznych i zastosowanej technologii.

Moc poszczególnych wypełnień w zależności od stopnia wykorzystania powierzchni i związanym z tym poziomem przepuszczalności kształtuje się od 40 -180 W/m².

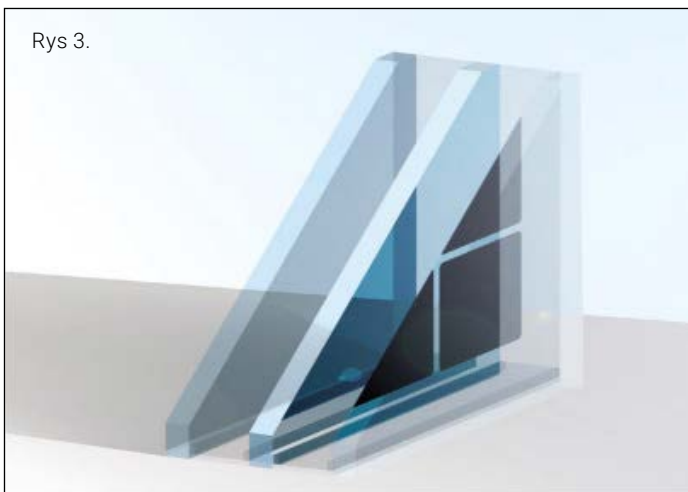
Przykłady wypełnień (rodzaje i rozmieszczenie ogniw fotowoltaicznych wykorzystywanych do budowy fasady zeroenergetycznej AF 50KW):

- ogniwa monokrystaliczne lub polikrystaliczne – pozyskujące energię bezpośrednio z promieniowania słonecznego;
- ogniwa monokrystaliczne bifacjalne – pozyskujące energię bezpośrednio z promieniowania słonecznego, jak również z promieniowania które zostało odbite przez wnętrza budynku;
- ogniwa barwnikowe, umożliwiające uzyskanie wypełnienia o określonej kolorystyce;
- ogniwa kropki kwantowe – ogniwo energetyczne wytwarzające energię i jednocześnie dającą 100% transparentności wypełnienia.

Budowa wypełnienia fasady AF 50KW zapewnia doskonałe parametry termiczne nieodlegające od najlepszych odpowiedników bez funkcji fotowoltaicznej. Potwierdzone badaniami współczynnik przenikania ciepła Ug wynosi od 0,4 W/m²K. Maksymalna głębokość wypełnienia w systemie AF 50KW wynosi 68 mm, umożliwiając zastosowanie konstrukcji 3 i 4 szybowych.

Wypełnienia oparte są o różne technologie wytwarzania ogniwa i architekturę ich rozmieszczenia. Opracowany został katalog takich wypełnień w oparciu o technologie dostępnych ogniwa krzemowych i barwnikowych. Wbudowanie ogniwa w wypełnienie zostało wykonane tak, aby można było zaplanować ich transparentność w przedziale

Rys. 3.





potrzeb, a zasilanie realizowana online z produkcji bieżącej fasady lub z sieci elektrycznej budynku. □

od 30 do 70%. Możliwe jest umieszczenie ogniw jedynie w górnej lub dolnej części wypełnienia, tak aby uzyskać oczekiwany efekt ograniczenia nasłonecznienia pomieszczenia zamieniając je w energię elektryczną. Takie wykonanie fasady AF 50KW dodatkowo ogranicza konieczność wykonywania tzw. łamaczy światła lub innych ekranów czy systemów zaciemniania elewacji, a zaoszczędzone w ten sposób środki mogą być wykorzystane za uzyskanie efektu fasady aktywnej. Wypełnienia mogą być wyposażone w warstwę grzewczą i stanowić alternatywę lub uzupełnienie instalacji grzewczej budynku. Moc grzewcza takich wypełnień może być projektowana do konkretnych

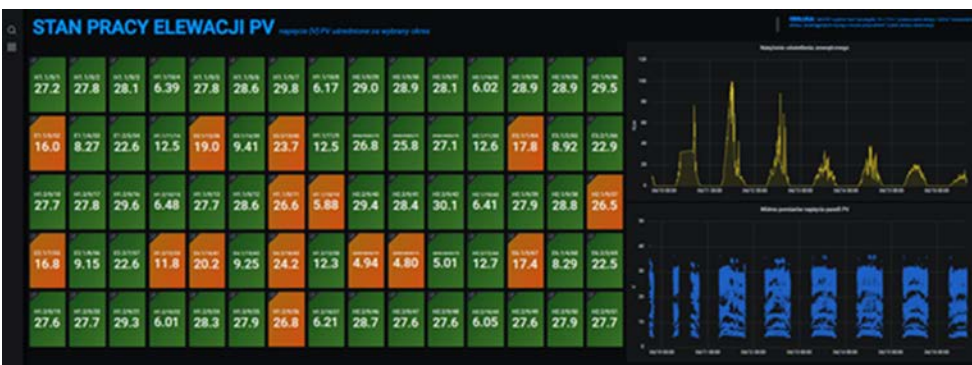
aluron SYSTEMY ALUMINIOWE

42-400 Zawiercie, ul. Podmiejska 11
tel.: 32 62 10 600 biuro@aluron.eu



SYSTEM ZARZĄDZANIA ENERGIĄ ORAZ MONITOROWANIA PARAMETRÓW FASADY

W celu bieżącego monitorowania efektywności fasady oraz kontroli poszczególnych wypełnień opracowany został System Zarządzania Energią, który kontroluje wszystkie istotne parametry instalacji i pozwala na bieżącą kontrolę uzysków oraz stanu technicznego poszczególnych wypełnień. System pracuje, zgodnie z filozofią pełnej przejrzystości, pozwala w razie problemów na precyzyjne zlokalizowanie wypełnienia o obniżonej sprawności. System pozwala na monitorowanie nie tylko uzysków i sprawności instalacji, ale również na kontrolę poborów i podłączenie jednostki magazynującej energię oraz analizę i zarządzanie przepływem energii pomiędzy wszystkimi składowymi instalacjami. System projektowany jest indywidualnie dla każdej inwestycji przez zespół wdrożeniowy, przy założeniu konkretnych potrzeb użytkownika.



MORAD to lider rynku produkcji systemów aluminiowych i szklanych dla budownictwa. Od ponad 30 lat sukcesywnie rozszerza pakiet oferowanych usług. Firma MORAD z siedzibą w Kartuzach od 1989 roku zajmuje się produkcją stolarki okiennej i drzwiowej m.in. z PVC i aluminium. Od momentu założenia, przedsiębiorstwo dynamicznie się rozwija, na pierwszym miejscu stawiając innowacyjność i postęp technologiczny.

Już w 2008 roku powołało do życia własny dział R&D, który skoncentrował się na opracowaniu autorskich systemów aluminiowych okiwno-drzwiowych, a krótko potem także balustradowych, lamelowych i fasadowych. Pozwolił także wdrożyć przedsiębiorstwu innowacyjną technologię lakierowania profili aluminiowych, a co za tym idzie – rozpocząć produkcję nowatorskich produktów z dziedziny stolarki aluminiowej lakierowanych farbą z dodatkiem uszlachetniającym. Dzięki temu nowe produkty cechują się wysoką odpornością na uszkodzenia mechaniczne oraz wysokim stopniem hydrofobowości. Lakiernia zapewnia firmie pełną niezależność produkcyjną w każdym detalu, a także pozwala oferować usługi profesjonalnego powlekania proszkowego. Nowe linie lakiernicze idealnie stawiają firmę w czołówce regionalnych i krajowych producentów.

Technologia malowania proszkowego

Zespół lakierni proszkowych MORAD znajduje się w zakładzie produkcyjnym firmy w Tuchomiu koło Gdyni. Wprowadzona przez MORAD technologia stanowi rozwinięcie znanych na rynku sposobów lakierowania elementów aluminiowych o proces automatycznego pomiaru grubości powłoki. Innowacyjne rozwiązania dodatkowe pozwalają zredukować zapotrzebowanie na surowiec oraz zmniejszają ryzyko powstawania wad lakierniczych. Warto również dodać, że technologia malowania proszkowego jest bardziej ekologiczna i wydajna niż malowanie mokre.

Automatyczna lakiernia proszkowa MORAD

Na automatyczną linię proszkową MORAD składają się dwie niezależne linie lakiernicze:

pionowa linia marki SAT do pokrywania profili aluminiowych podwieszonych w pionie oraz pozioma linia marki AABO-IDEAL dedykowana dla multimetali. Jej zadaniem jest lakierowanie akcesoriów.

Nowa linia MORAD, uniwersalna w zakresie rodzajów pokrywanych metali (wykonuje powłoki malarskie na elementach z aluminium, stali, stali cynkowanej galwanicznie i ogniowo), gwarantuje seryjną precyzję malowania (pistolety firmy WAGNER) i jest wygodna w obsłudze. Uzupełnieniem zespołu automatycznej lakierni proszkowej MORAD jest także rejestrator zmian temperatury pieca, w którym następuje proces utwardzania powłok proszkowych. Automatyczne linie do malowania proszkowego umożliwiają odzyskanie aż do 95% proszku, który nie został wykorzystany w danym procesie powlekania. Dzięki temu może być użyty ponownie w kolejnej serii, bez strat jakości.





Pionowa linia firmy SAT oraz pozioma linia marki AABO-IDEAL

Linia pionowa firmy SAT pracuje z wydajnością do 640 profili na godzinę, oczywiście zależnie od typu i gabarytów profilu. Pozioma linia do malowania proszkowego marki AABO-IDEAL wykonuje maksymalnie 570 sztuk detali małogabarytowych na godzinę.

Pionowa linia firmy SAT przeznaczona jest do pokrywania profili aluminiowych podwieszonych w pionie. Pozioma linia marki AABO-IDEAL dedykowana jest dla aluminium i stali. Oba systemy są w pełni zautomatyzowane i wygodne w obsłudze, dzięki przejrzystemu dotykowemu panelowi sterowania.

- ultranowoczesny system powlekania,
- 2 niezależne kabiny lakiernicze,
- 20 pistoletów w każdej kabinie,
- powlekanie dużych profili o maksymalnych wymiarach 200x100x7200mm,

- obsługa zarówno lekkich, jak i ciężkich elementów aż do 50 kg,
- stała wysoka prędkość powlekania,
- precyzja i stabilna powtarzalność parametrów pokrycia,
- system monitorowania grubości powłok przed polimeryzacją.

Automatyczna linia pozioma AABO-IDEAL

- wielofunkcyjny system powlekania,
- jedna kabina lakiernicza,
- 10 pistoletów automatycznych w kabinie,
- dodatkowe 2 pistolety ręczne wygodnie rozmieszczone przed i za kabiną,
- powlekanie dużych profili o maksymalnych wymiarach 3000x500x2000mm,
- uniwersalność zastosowań – powlekanie elementów z aluminium, stali oraz stali ocynkowanej
- pasywacja wzmacniająca przyczepność farby i antykorozyjność detali.





Kontrola jakości

Wszystkie powlekane elementy systemów aluminiowych, stalowych lub ze stali ocynkowanej poddawane są odpowiednim procesom chemicznego przygotowania powierzchni (fosforowanie żelazowe, pasywacja).

Wnikliwą kontrolę jakości zapewnia własne laboratorium chemiczne firmy MORAD, w którym proces lakierowania kontrolujemy na każdym etapie. Tu badamy parametry kąpeli odpowiadających za chemiczne przygotowanie powierzchni do malowania proszkowego. Sprawdzamy także właściwości fizyczno-mechaniczne powłok lakierniczych. Wykonujemy testy takich właściwości jak: grubość powłoki, połysk, przyczepność, odporność na zginanie oraz uderność. Stała weryfikacja wszystkich elementów procesu pozwala na zapewnienie najwyższego standardu lakierowania. □



MORAD
SYSTEMY ALUMINIOWE



WWW.SWIAT-ALUMINIUM.PL

PORTAL BRANŻY ALUMINIOWEJ

- aktualne newsy
- wydarzenia z branży
- targi, konferencje
- branżowy katalog firm
- ekologia



świat
ALUMINIUM

Ruszyła druga edycja ALU-DIGITAL – programu digitalizacji materiałów ALUPROF

Aluprof SA, jak i cała GK Grupa Kęty, poważnie podchodzi do tematyki zrównoważonego rozwoju. Sukcesywnie wdrażając politykę digitalizacji, cyfryzacji oraz zero-waste, firma wyposaża klientów w zestawy komputerowe z dostępem do strefy, gdzie znajdą potrzebne materiały, jak katalogi, filmy, dokumentację techniczną itp., chcąc ograniczyć obieg papierowych dokumentów.

Inspirować nie tylko klientów, ale i całą branżę – oto zadanie, z którym powinien mierzyć się lider innowacji. To ambitne zadanie jest trudne, ale można je realizować z sukcesem. Dowodzi tego już druga edycja Alu-Digital, akcji firmy Aluprof, mającej na celu redukcję (a w dalszej perspektywie pełną eliminację) dokumentacji papierowej.

– *Wdrażając program Alu-Digital w 2020 roku, nakłaniamy naszych klientów do korzystania z materiałów cyfrowych, eliminując tym samym druk. W miejscach takich, jak zakłady produkcyjne, katalogi szybko się brudzą i niszczą. W ramach programu wychodzimy naprzeciw oczekiwaniom nie tylko klientów, oferując im dostęp do stale aktualnych materiałów, ale również nowego standardu*

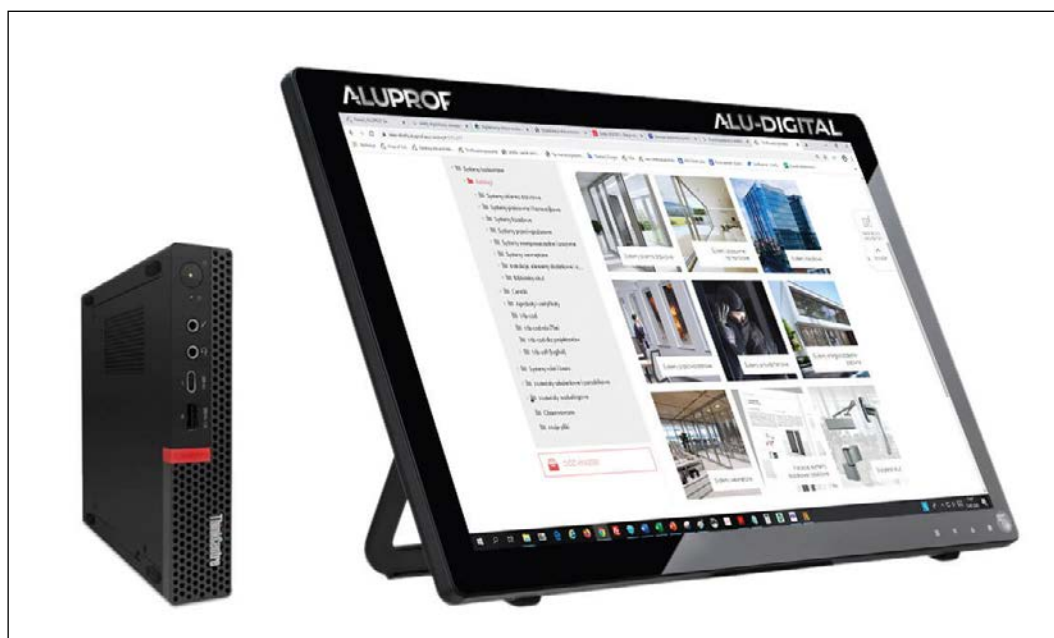
komunikacji. To już druga edycja programu, z którego jesteśmy bardzo dumni. Naszymi działaniami w tym zakresie objęliśmy także współpracujące poprzez nasze spółki rynki zagraniczne – podsumowuje Bożena Ryszka, dyrektor marketingu i PR Aluprof SA.

Alu-Digital to projekt, dzięki któremu pracownicy na produkcji mają dostęp do szerokiego kompendium wiedzy na temat produktów Aluprof, na bazie których powstaje nowoczesna stolarka okienno-drzwiowa. Korzystanie z materiałów online zapewnia uzyskanie szybko kompleksowych i aktualnych informacji o wybranym systemie aluminiowym. Aktualizowane na bieżąco katalogi eliminują wątpliwości co do tego, czy posiadane papierowe katalogi i instrukcje są jeszcze aktualne.

Alu-Digital zapewnia także dostęp do dużej bazy materiałów dodatkowych: dokumentów szkoleniowych, animacji, filmów instruktażowych i infografik.

Jak dołączyć do programu?

Bodaj jedynym warunkiem przystąpienia do programu jest dostęp do Internetu na terenie hali produkcyjnej. ALUPROF dostarcza komputery, monitory i oprogramowanie, a także gwarantuje wsparcie dla klientów, którzy zdecydują się na udział w Alu-Digital. Wszyscy klienci i partnerzy ALUPROF zainteresowani samym programem, jego warunkami i dołączeniem do Alu-Digital mogą kontaktować z regionalnym przedstawicielem firmy. □



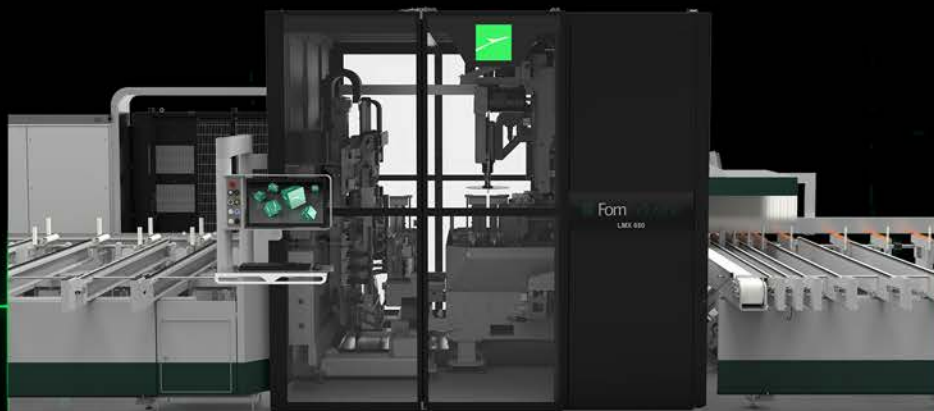
LMX 650

*Jedyne w swojej klasie
najbardziej zaawansowane
centrum obróbczo-tnące do aluminium.*



 **Fom Industrie**
Aluminium Working Machinery

*Automatyzacja z Fimtec-Polska
i FOM Industrie to usprawnienie
procesów produkcyjnych,
optymalizacja kosztów, a także
zwiększenie wydajności.*



*Najwyższa jakość podzespołów oraz najnowsze
rozwiązania technologiczne.*

www.fimtec.pl



FIMTEC POLSKA

Skyliner – flagowa inwestycja Grupy Karimpol – to jeden z najbardziej imponujących obiektów architektonicznych w Polsce, zarówno pod względem wysokości jak i zastosowanych technologii. Wysokościowiec został zrealizowany w oparciu o rozwiązania i technologie spełniające wymagania zrównoważonego budownictwa. Marka WICONA dostarczyła fasady elementowe WICTEC.

Blisko 200. metrowy Skyliner jest siódmy na liście najwyższych budynków w Polsce. Na 42 kondygnacjach oferuje 49 000 m² powierzchni biurowej i retailowej do wynajęcia. Najniższe poziomy budynku przeznaczone są na lokale usługowe, handlowe oraz gastronomiczne. Na 165 m wysokości położony jest dwupoziomowy Skybar z niezwykle widokami na panoramę Warszawy. Spektakularne lobby Skylinera mierzy aż 16 m i jest jednocześnie najwyższym lobby biurowym w Polsce. Wieżowiec jest obsługiwany przez 21 szybkich wind (o prędkości do 7 m/s) wyposażonych w inteligentny system obsługi bezdotykowej, umożliwiający komfortowy transport. Skyliner jest flagową inwestycją Grupy Karimpol.

Naszym głównym założeniem było stworzenie ponadczasowego pod względem formy i funkcji obiektu. Budynek jest świetnie zoptymalizowany

pod kątem transportu wewnętrznego, a także technologii wspomagających komfort użytkowników. To przyjazna dla użytkowników przestrzeń z pięknymi widokami na panoramę miasta. Kluczowe były dla nas również aspekty środowiskowe. Budynek powstał w oparciu o certyfikowane komponenty, których produkcja i eksploatacja wpisana jest w ramy zrównoważonego budownictwa, a ich ingerencja w środowisko jest marginalna. Jesteśmy przekonani, że Skyliner jest architektoniczną wizytówką biznesowej Warszawy – Szymon Zduńczyk, Dyrektor Techniczny w Karimpol Polska.

Za projekt architektoniczny Skylinera odpowiada pracownia APA Wojciechowski. Generalnym Wykonawcą biurowca jest Warbud S.A. Wieżowiec jest elegancki i smukły. Jego estetyka jest nawiązaniem do uniwersalnej klasyki w najczystszej wydaniu. Dzięki temu będzie dobrze wyglądał nie tylko

po pięciu, ale i po dwudziestu latach. Efekt wizualny udało się osiągnąć dzięki zastosowanym systemom fasadowym.

Fasady elementowe WICTEC

Ważnym aspektem w czasie realizacji projektu było maksymalne skrócenie czasu realizacji, który zaplanowano na 3 lata (od 2017 do 2020). Ze względu na szybki czas realizacji wybrano rozwiązanie w postaci fasad elementowych, stanowiących gotowy półfabrykat konstrukcji, składany modułowo bez konieczności stosowania rusztowań. Jest to świetna alternatywa dla tradycyjnych systemów słupowo-ryglowych, a mimo wyższej ceny rekompensują koszty transportu oddzielnych elementów (rygli, tafli szklanych) oraz dodatkowych rusztowań czy wysięgników. Fasady te dostarczane są w postaci modułów montowanych od wewnątrz.





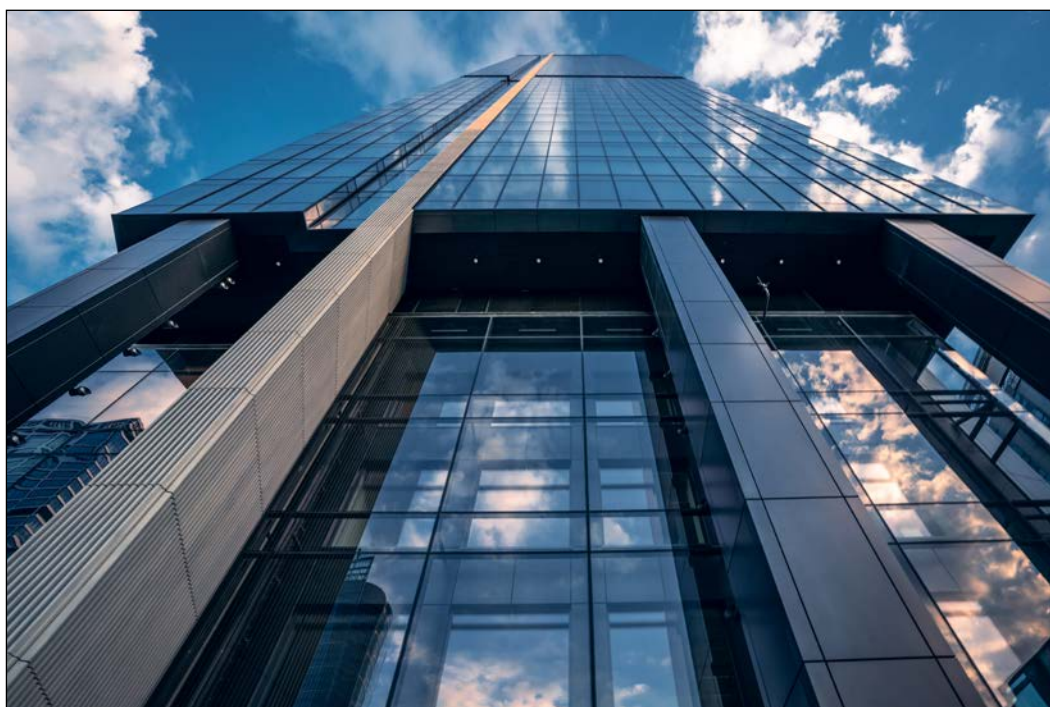


System WICTEC wykorzystany do budowy Skylinera oferuje zarówno estetyczną elastyczność, jak i wysoki poziom funkcjonalności. Umożliwia zoptymalizowanie wydajności energetycznej, izolacji akustycznej i bezpieczeństwa – mówi Hubert Wiśniewski, country manager w WICONA Polska.

Zgodny z normą EN13830 dla ścian osłonowych WICTEC jest w pełni przetestowany pod względem odporności na warunki atmosferyczne, posiada właściwości ognioodporne. Dzięki łatwej dostępności różnorodnych typów profili, można go dostosować do niemal każdego stylu architektonicznego.

System WICTEC powstaje w technologii ETC Intelligence®. To nowoczesne rozwiązanie pozwala na zmniejszenie liczby izolacji termicznej stosowanej w profilach, bez obniżania parametrów izolacyjności termicznej produktu. Ponadto wysokowydajna izolacja termiczna zmniejsza również zapotrzebowanie obiektów na energię, co korzystnie wpływa na środowisko i poprawia komfort – dodaje Hubert Wiśniewski.

Skyliner jest niewątpliwie synonimem budowlanej przyszłości, a to za sprawą połączenia najnowszych trendów technologicznych z nowoczesną architekturą miejską. To doskonały

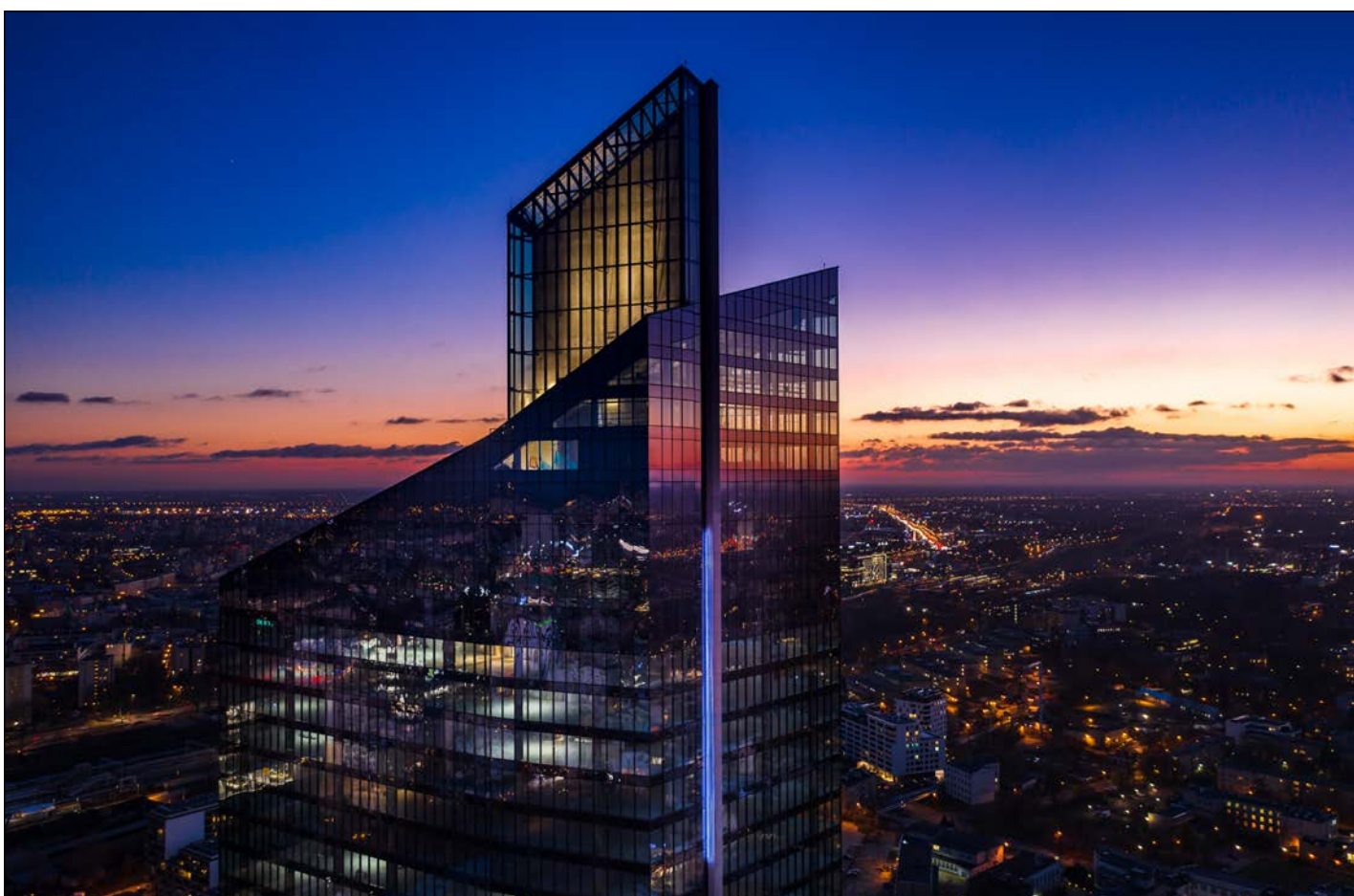


zdjęcia dzięki uprzejmości: Grupa Karimpol

przykład, że fasady elementowe są przyszłością w dziedzinie wznoszenia coraz wyższych i bardziej skomplikowanych budynków pod względem nie tylko technicznym ale także organizacyjnym. Nasz system WICTEC został zaprojektowany tak, aby sprostać rosnącym wymaganiom inżynierów i projektantów. Jako lider w tym zakresie dostarczamy rozwiązania najwyższej jakości, które gwarantują wspólną estetykę jak i wysoką wytrzymałość konstrukcji – podsumowuje Hubert Wiśniewski. □

WICONA®

By  Hydro



Aluprof może pochwalić się kolejnym kluczowym dokumentem potwierdzającym odporność ogniową systemu MB-78EI, który jest dedykowany do wykonywania zewnętrznych i wewnętrznych ścian przeciwpożarowych.

Krajowa Ocena Techniczna (KOT) to potwierdzenie odporności ogniowej dla ścian wewnętrznych bezsłupkowych (maksymalna wysokość 3122 mm) oraz wewnętrznych i zewnętrznych ścian profilowych (maksymalna wysokość 4680 mm) o odporności ogniowej EI30 i EI60 bez ograniczeń co do długości ściany. Krajowa Ocena Techniczna dopuszcza

stosowanie szyb pojedynczych i zespolonych światowych producentów, m.in. AGC, Polflam, Vetrotech oraz Bohamet.

KOT dla MB-78EI utrzymuje ważność do 26 grudnia 2026 roku. Dokument jest istotny nie tylko z punktu widzenia Aluprof, ale również ma znaczenie dla inwestorów. Proces budowlany wymaga, by posiadali oni dokumenty odniesienia, które

potwierdzą deklarowane przez producentów właściwości produktów.

Krajową Ocenę Techniczną dla MB-78EI można pobrać w Strefie Autoryzowanej Aluprof.

Uwaga: Aby producent mógł korzystać z KOT musi zostać zgłoszony do ITB – w tym celu prosimy o kontakt z regionalnym przedstawicielem handlowym. □



INSTYTUT TECHNIKI BUDOWLANEJ
PL 00-611 WARSZAWA, ul. Filtrowa 1, www.itb.pl

CZŁONEK EOTA i UEAtc



KRAJOWA OCENA TECHNICZNA ITB-KOT-2021/2080 wydanie 1

Niniejsza Krajowa Ocena Techniczna została wydana zgodnie z rozporządzeniem Ministra Infrastruktury i Budownictwa z dnia 17 listopada 2016 r. w sprawie krajowych ocen technicznych (Dz. U. z 2016 r., poz. 1968) przez Instytut Techniki Budowlanej w Warszawie, na wniosek:

ALUPROF S.A.
ul. Warszawska 153, 43-300 Bielsko-Biała

Krajowa Ocena Techniczna ITB-KOT-2021/2080 wydanie 1 stanowi pozytywną ocenę właściwości użytkowych poniższego wyrobu budowlanego do zamierzonego zastosowania:

Zestaw wyrobów do wykonywania ścian wewnętrznych i zewnętrznych systemu ALUPROF® MB-78EI

Data ważności Krajowej Oceny Technicznej:
29 grudnia 2026 r.



DYREKTOR
Instytutu Techniki Budowlanej

Robert Geryło
dr inż. Robert Geryło

Warszawa, 29 grudnia 2021 r.

Dokument Krajowej Oceny Technicznej ITB-KOT-2021/2080 wydanie 1 zawiera 89 stron, w tym 3 Załączniki. Tekst tego dokumentu można kopiować tylko w całości. Publikowanie lub upowszechnianie w każdej innej formie fragmentów tekstu Krajowej Oceny Technicznej wymaga pisemnego uzgodnienia z Instytutem Techniki Budowlanej. Krajowa Ocena Techniczna ITB-KOT-2021/2080 wydanie 1 dotyczy wyrobów objętych Aprobatacją Techniczną ITB AT-15-6006/2016.

Szybsze i prostsze ofertowanie

dzięki konfiguratorowi żaluzji fasadowych ALUPROF

Podczas wyceny żaluzji fasadowych należy zwrócić uwagę na wiele kluczowych elementów, co czasem bywa nieco skomplikowane. Aby ułatwić to zadanie swoim Partnerom Handlowym, firma Aluprof SA zaprojektowała Konfigurator Żaluzji Fasadowych – intuicyjne narzędzie online, które w prosty i szybki sposób pozwala na przygotowanie oferty na żaluzje fasadowe według niezbędnych kryteriów.

Konfigurator Żaluzji Fasadowych jest bardzo łatwym i wygodnym w użytkowaniu narzędziem, pozwalającym na konfigurację tylko kompatybilnych ze sobą podzespołów. Umożliwia ono także dobór odpowiedniej kolorystyki i elementów sterowania znajdujących się w ofercie firmy Aluprof SA.

Niewątpliwą zaletą konfiguratora żaluzji fasadowych jest pełna automatyzacja procesów

i możliwość szybkiego przetwarzania zleceń, dzięki integracji z systemami wewnętrznymi Aluprof SA. Dla użytkowników dostępna jest także funkcja śledzenia statusu zamówienia. Program posiada również kartotekę klientów indywidualnych, która umożliwia dowolne modyfikacje ofert dla swoich klientów przed złożeniem ostatecznego zamówienia.

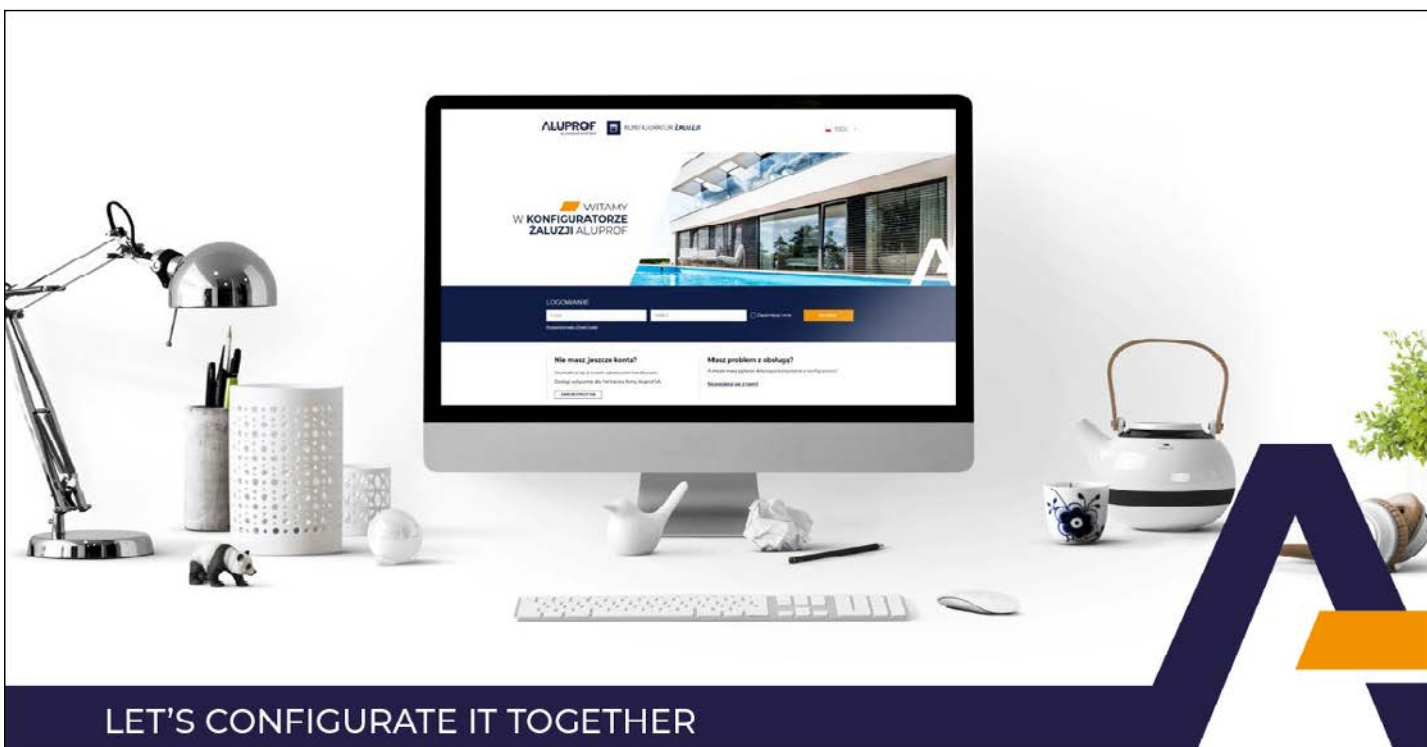
Konfigurator Żaluzji Fasadowych posiada bardzo przyjazny

interfejs i jest w pełni responsywny, dzięki czemu, wyceny można przygotowywać także na urządzeniach mobilnych. A do tego dostępny jest w 10 wersjach językowych, co pozwoli Państwu również na sporządzanie ofert dla swoich kontrahentów zagranicznych.

[Zobacz więcej informacji i sprawdź jak działa Konfigurator Żaluzji Fasadowych Aluprof.](#)

□

ALUPROF
ALUMINIUM SYSTEMS



Dzięki innowacyjnemu i opatentowanemu rozwiązaniu firmy Aluprof, Aluprof jako systemodawca posiadający kompleksowe rozwiązania architektoniczne przygotował katalog przedstawiający przykładowe rozwiązania stosowania osłon przeciwsłonecznych i moskitier z oknami aluminiowymi.

Katalog zawiera przekroje, wytyczne oraz przykłady zabudowy stosowania różnych

typów osłon przeciwsłonecznych typu rolety, screeny oraz żaluzji fasadowych i moskitier z oknami

aluminiowymi systemów ALUPROF.



INTEGRACJA SYSTEMÓW OSŁONOWYCH Z SYSTEMAMI OKIENNYMI MB

INFORMATOR KATALOGOWY

INTEGRATION OF SHIELDING SYSTEMS WITH MB WINDOW SYSTEMS

CATALOGUE INFORMATION

ИНТЕГРАЦИЯ СИСТЕМ ОГРАЖДЕНИЯ С ОКОННЫМИ СИСТЕМАМИ MB

ИНФОРМАЦИОННЫЙ КАТАЛОГ

INTEGRATION VON VERSCHATTUNGSSYSTEMEN IN DIE FENSTERSYSTEME MB

KATALOGFÜHRER

Rolety

Roller-shutters/Роллеты/Rollläden



Screeny

Screens/скрины/Senkrechtmarkisen



Żaluzje

Venetian blinds/Фасадные жалюзи/Raffstoren



Moskitiery

Insect Screens/Москитные сетки/Insektenschutz





www.swiat-aluminium.pl

świat

ALUMINIUM

Wobec rosnących wymagań środowiskowych, coraz ważniejsze staje się uwzględnienie w strategii firmy kwestii klimatycznych. Wpływ organizacji na klimat i klimatu na organizację ma coraz większe znaczenie w kształtowaniu działań przedsiębiorstwa, jak również w ich raportowaniu. W tym zakresie przoduje GK Grupa Kęty i Aluprof, dając dobry przykład branży budowlanej.

Wysoka pozycja GK Grupy Kęty w Benchmarku Strategii Klimatycznych

Benchmark Strategii Klimatycznych to obszerne, regularnie przeprowadzane badanie strategii klimatycznych firm. W ramach Benchmarku eksperci i praktycy ESG z Centrum UNEP/GRID-Warszawa i Go Responsible opracowali wskaźniki, które stanowią wsparcie dla spółek w spełnianiu wymagań ratingowych i regulacyjnych. W pierwszej czwórce rankingu podsumowującego badanie znalazła się GK Grupa Kęty (z 15 pkt na 23 możliwe).

Pierwsza edycja badania dotyczyła spółek z WIG20 i mWIG40 – dane raportowe zostały przeanalizowane pod kątem aż 14 obszarów. Ścisłą czołówkę zdominował przemysł

lekki – CCC S.A. (1. miejsce, 21 pkt) oraz LPP S.A. (2. miejsce, 18 pkt). Na kolejnych miejscach znalazły się z kolei usługowy ORANGE Polska S.A. (3. miejsce, 16 pkt) oraz paliwowo-detaliczny ORLEN S.A. (5. miejsce, 14 pkt). Co ważne, spośród firm z pierwszej piątki GK Grupa Kęty jest jedynym przedsiębiorstwem w całości produkującym w Polsce oraz jedynym z sektora budowlanego i metalurgicznego.

Skutecznie realizowana strategia

Wysokie miejsce w rankingu jest wynikiem priorytetowego traktowania kwestii zrównoważonego rozwoju przez spółki Grupy Kęty – podlegają one specjalnie powołanemu pionowi, kierowanemu przez Dyrektora

ds. CSR. Strategiczne decyzje w zakresie problemów społecznych, środowiskowych i klimatycznych zapadają natomiast podczas posiedzeń Komitetu Sterującego ds. Zrównoważonego Rozwoju i Społecznej Odpowiedzialności Biznesu.

– Aluprof traktuje wyróżnienie w rankingu dwójako: po pierwsze, jako potwierdzenie słuszności podjętych decyzji co do kierunku i metod osiągnięcia ambitnych celów środowiskowych i społecznych. Po drugie, jako wyzwanie i zachętę, aby w kolejnych edycjach rankingu umacniać swoją pozycję, a nawet piąć się w górę – mówi Aleksandra Baksik, Brand & Sustainable Development Manager w Aluprof.

Zdecydowane zabiegi w tym obszarze są tym bardziej wskazane, że cała branża budowlana podejmuje intensywne działania





w kierunku dekarbonizacji, odpowiedzialnego zużycia surowców w całym łańcuchu dostaw i przejścia na gospodarkę o obiegu zamkniętym. Zmiany klimatu będą w szczególności sposobem oddziaływać na sektor budowlany. Cechuje go bowiem wysoka emisyjność, a także znaczny stopień wrażliwości na ryzyka klimatyczne. Obecnie budynki odpowiadają w Unii Europejskiej za około 40 proc. zużycia energii i 36 proc. emisji CO₂.

– *Branża budowlana, ze względu na swoją specyfikę i rozbudowany łańcuch dostaw, ma szczególnie ambitne zadanie do wykonania* – mówi Irena Pichola, partner i lider zespołu ds. zrównoważonego rozwoju Deloitte. Szerszą perspektywę tych zmian możemy odnaleźć w Raporcie „Polskie spółki budowlane 2021 – najważniejsi gracze, kluczowe czynniki wzrostu i perspektywy rozwoju branży”.

procesu budowlanego i konkretnych działań ograniczających emisyjność. Kluczowe mogą okazać się inwestycje w nowoczesne technologie. Takie, które zminimalizują ślad środowiskowy i zwiększą efektywność procesu budowlanego. Podjęcie takich działań pomoże firmom utrzymać konkurencyjność i proaktywnie przystosować się do nowych wymogów regulacyjnych. Przykładem takiej aktywności jest wykorzystanie w łańcuchu dostaw niskoemisyjnych wlewków aluminiowych LOW CARBON Kęty. □

Lider i innowator branży

Aluprof SA należy do Grupy Kapitałowej Grupa Kęty SA – notowanej na Giełdzie Papierów Wartościowych w Warszawie, najnowocześniejszej i najszybciej rozwijającej się firmy produkcyjnej w branży aluminiowej w Europie Środkowo-Wschodniej. Spółka posiada 5 zakładów produkcyjnych w Polsce oraz 9 spółek handlowych w Europie i USA. Jest obecna w 55 krajach oraz prowadzi ekspansję na kolejne światowe rynki. Firma dostarcza nowoczesne systemy aluminiowe i innowacyjne rozwiązania dla budownictwa energooszczędnego i pasywnego. Zgodnie z hasłem „Let’s build a better future” firma promuje ideę zrównoważonego rozwoju w budownictwie i wdraża odpowiedzialne działania m.in. na rzecz redukcji śladu węglowego. Więcej informacji na stronie producenta: <https://aluprof.eu>.

ALUPROF

ALUMINIUM SYSTEMS

Niskoemisyjna przyszłość – ESG w branży budowlanej

Uwzględnienie czynników ESG w biznesie, zgodnie z europejskimi wytycznymi, będzie wymagało istotnej transformacji

Axel Towers
Realizacja z wykorzystaniem programu LogiKal firmy Orgadata
Lokalizacja: Kopenhaga, Dania
fot. Adrian Cuj



Od prawie dwóch dekad firma **ORGADATA** stara się szerzyć ideę cyfryzacji i namawiać firmy do wdrożenia rozwiązań, które wyeliminują dokumenty papierowe z wewnątrzfirmowego obiegu. Patrząc dziś na rynek konstrukcji metalowych widać doskonale, ile firm w branży wybrało tę drogę i opiera swoją produkcję na programie **LogiKal®**. Firma **ORGADATA** jest liderem w temacie innowacji, dlatego nieprzerwanie rozwija listę narzędzi, które wprowadzą przedsiębiorstwa branży metalowej na nowy poziom digitalizacji.

Najnowsze rozwiązanie firmy **ORGADATA** to ukłon w stronę współpracy producentów z partnerami handlowymi. Rozwiązanie to pozwala na zdalny dostęp partnerom biznesowym do udostępnionych bibliotek i cennika elementów producenta, dzięki czemu mogą oni w łatwy sposób samodzielnie tworzyć konstrukcje ze swoim logo, we własnym języku, na własnych warunkach, dla swojej bazy klientów.

LogiKal® Multicompany to rozwiązanie, które jeszcze nie zaistniało w szerszej świadomości branżowej, czas to jednak zmienić, ponieważ dla wielu firm działających na zasadzie kooperacji producenta z dealerami

czy zewnętrznymi partnerami może być czynnikiem usprawniającym proces wycen. Szczególnie w przypadku konstrukcji aluminiowych, które często wymagają konsultacji z technologami. Wiele osób nie wyobraża sobie pominięcia tego kroku, przez co ich oferty potrzebują więcej czasu na uzyskanie ostatecznej formy. **LogiKal® Multicompany** sprawia, że ceny są zawsze aktualne oraz uwalnia od konieczności przesyłania oferty do weryfikacji cenowej. Po wprowadzeniu pozycji dealer widzi swoją cenę zakupu od producenta. Dodatkowo, w ramach swojego konta, może samodzielnie ustawić swoje warunki

handlowe, czy końcowy kształt oferty. Może też ustawiać własne narzuty, a także koszty dostaw czy montażu. Zyskuje komplet instrumentów niezbędnych do dobrego i szybkiego ofertowania. Przekłada się to na dużą efektywność wyceniania skutkującą natychmiastowymi ofertami dla klienta bez konieczności oczekiwania na jej opracowanie.

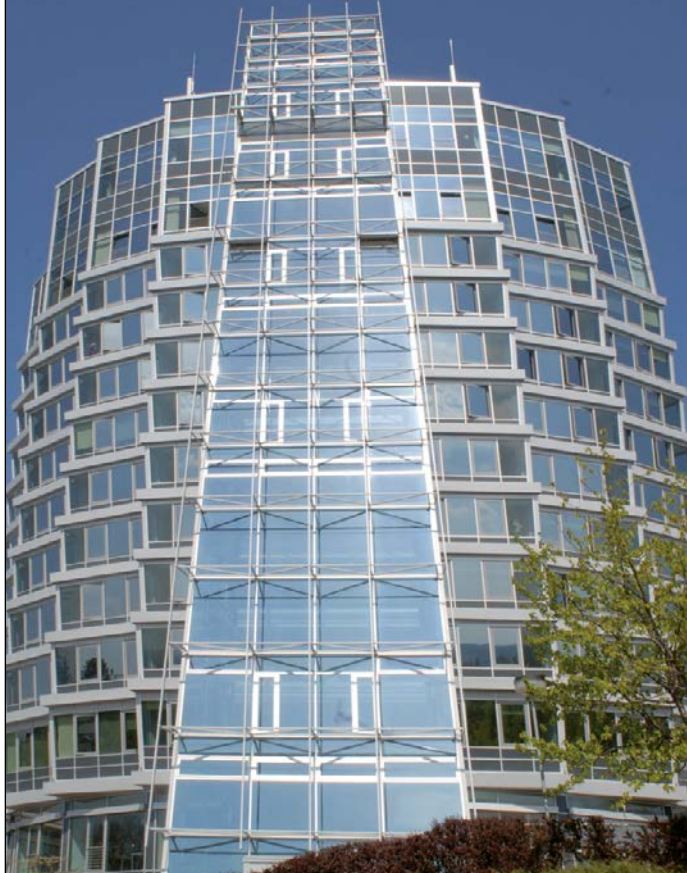
LogiKal® Multicompany oferuje różne sposoby pracy, ponieważ – jak to **ORGADATA** ma w zwyczaju – rozwiązanie musi być przede wszystkim dopasowane do konkretnej firmy, pod uwagę brane są wszystkie aspekty tak, aby niczego nie pominąć. Pierwszy sposób opiera się na pracy w oparciu

o dostęp zdalny. Dealer zyskuje dzięki temu dostęp do swojej przestrzeni, którą może samodzielnie zarządzać. Druga metoda przeznaczona jest dla bardziej zaawansowanych użytkowników i pozwala na rozszerzenie uprawnień, co umożliwi tworzenie konstrukcji bez korzystania z bibliotek pozycji. Taki model działania pozwala na tworzenie nawet trudnych konstrukcji. Niezależnie od wybranej metody, wyliczenie ceny następuje zawsze w oparciu o materiał. Jest to gwarancja rzetelnych wycen, opartych o koszty rzeczywiste, a nie szacowane.

Podstawową korzyścią dealer'ów z tak ułożonej współpracy z producentem, jest bezpieczeństwo. Dealer wprowadza pozycje wcześniej przygotowane przez technologów, bez ryzyka popełnienia błędu. Realizacja zleceń przebiega w trybie natychmiastowym – zamówienie konstrukcji odbywa się przez zmianę statusu oferty, co jednocześnie

jest zielonym światłem dla produkcji i działu zaopatrzenia. Z założenia producent nie może takich konstrukcji już edytować, co daje dealerowi gwarancję szybszej realizacji, gdyż pomijany zostaje etap przygotowania produkcji. Gdyby jednak zaistniała potrzeba konsultacji technicznej, droga jest otwarta.

ORGADATA nauczyła nas już, że jeśli chodzi o wdrożenie i wsparcie, jest firmą „od A do Z”. I w tym przypadku nie może być inaczej – proces rozpoczyna się od rozmów z handlowcami, przeszkolonymi do rozpoznania potrzeb firmy w zakresie Multicompany. Na dalszym etapie technicy zajmują się wdrożeniem oraz niezbędnymi szkoleniami dla użytkowników. Pomagają także technologom w procesie tworzenia bibliotek. Powdrożeniowo, Dział Wsparcia Technicznego jest w gotowości, aby na bieżąco udzielić asysty, zarówno w formie mailowej, telefonicznej, jak i połączeń zdalnych.



W obecnych czasach – erze globalizacji, wszechobecnego pośpiechu, wzrastających kosztów i wymagań klientów – rynek stolarki aluminiowej, co chwilę staje przed nowymi wyzwaniami. ORGADATA pokazuje, że

potencjalnie trudne wyzwania – z zagrożeń – mogą stać się nowymi możliwościami i po raz kolejny udowadnia, że cyfryzacja, współpraca i produkt skrojony na miarę, to składowe sukcesu współczesnych przedsiębiorstw. □



Zastanawiasz się nad wersją dealerską i chcesz:

- przyspieszyć wyceny?
- aby dealerzy mogli samodzielnie ustawić swoje warunki handlowe?
- bezpiecznych i poprawnych wycen?
- natychmiastowych realizacji zleceń dealerskich?
- wycen opartych na kosztach rzeczywistych, a nie szacowanych?

LogiKal Multicompany jest dla Ciebie!
Skontaktuj się z nami:

+48 94 348 08 81 / info@orgadata.pl

www.orgadata.pl

 **ORGADATA**
A CLICK AHEAD

Schüco i Sälzer

bezpieczeństwo i design bez kompromisów

Schüco wraz ze spółką zależną Sälzer połączyły siły w opracowywaniu fasad zapewniających najwyższy poziom bezpieczeństwa, ponadczasowy design i funkcjonalność charakterystyczną dla rozwiązań Schüco. Pierwszym wspólnym projektem jest nowa konstrukcja fasadowa w najwyższej klasie odporności na włamanie RC5 i kuloodporności FB7.

Firma Sälzer jest częścią grupy Schüco od 2018 roku. Obydwie firmy postawiły sobie za cel harmonijną integrację funkcji związanych z wysokim bezpieczeństwem z nowoczesnymi konstrukcjami fasadowymi. Marka Sälzer już od 50 lat specjalizuje się w technologiach okien, drzwi i fasad do specjalnych zastosowań, które zapewniają ochronę w krytycznych sytuacjach, jak włamanie, forsowanie od wewnątrz, pożar, atak z użyciem broni palnej, a nawet wybuch. Dziś może się poszczycić ponad 250 patentami, 950 certyfikatami i zrealizowała już ponad 10 000 projektów wymagających użycia systemów zapewniających wysoki poziom bezpieczeństwa. Jej rozwiązania pokazują, jak można łatwo i efektywnie wdrożyć funkcje kompleksowej ochrony, zachowując przy tym atrakcyjną estetykę budynku. Wszystkie konstrukcje Sälzer są poddawane

bardzo szczegółowym i wymagającym badaniom w niezależnych instytucjach, co daje pełną gwarancję, że spełniają one wszelkie oczekiwania. Teraz funkcje wysokiego bezpieczeństwa mogą być łatwo integrowane także z systemami Schüco. Pierwszym wspólnym rozwiązaniem obydwu firm są bezpieczne fasady słupowo-ryglowe S1es-50 i S1es-60 zaprojektowane przez Sälzer na bazie systemu aluminiowego Schüco FWS 50/60.

Kompleksowa ochrona w systemie

Najnowszy system fasadowy S1es-50/S1es-60 oferuje bardzo wysoką odporność na włamanie w klasie RC5 oraz kuloodporność aż do klasy FB7 włącznie. Oznacza to, że zapewnia pełną ochronę przed doświadczonymi włamywaczami wyposażonymi w narzędzia elektryczne, napaścią z użyciem

długiej ręcznej broni palnej, a także atakiem terrorystycznym. Solidna konstrukcja jest w stanie przetrwać nawet eksplozję ładunku wybuchowego o masie aż 500 kg! Oprócz przeciwdziałania zagrożeniom z zewnątrz, fasada może zapobiegać także szkodom spowodowanym nieprzewidzianymi zdarzeniami wewnątrz budynku, jak np. deflagracja czy eksplozja gazu w obiektach przemysłowych. System fasadowy o wysokim bezpieczeństwie uzupełnia szeroka gama certyfikowanych okien i drzwi, które mogą również występować w indywidualnie dopasowanych klasach odporności na włamanie, atak z broni palnej czy też wybuch.

Indywidualny wzór bezpieczeństwa

Technologia stosowana przez Sälzer pozwala spełnić

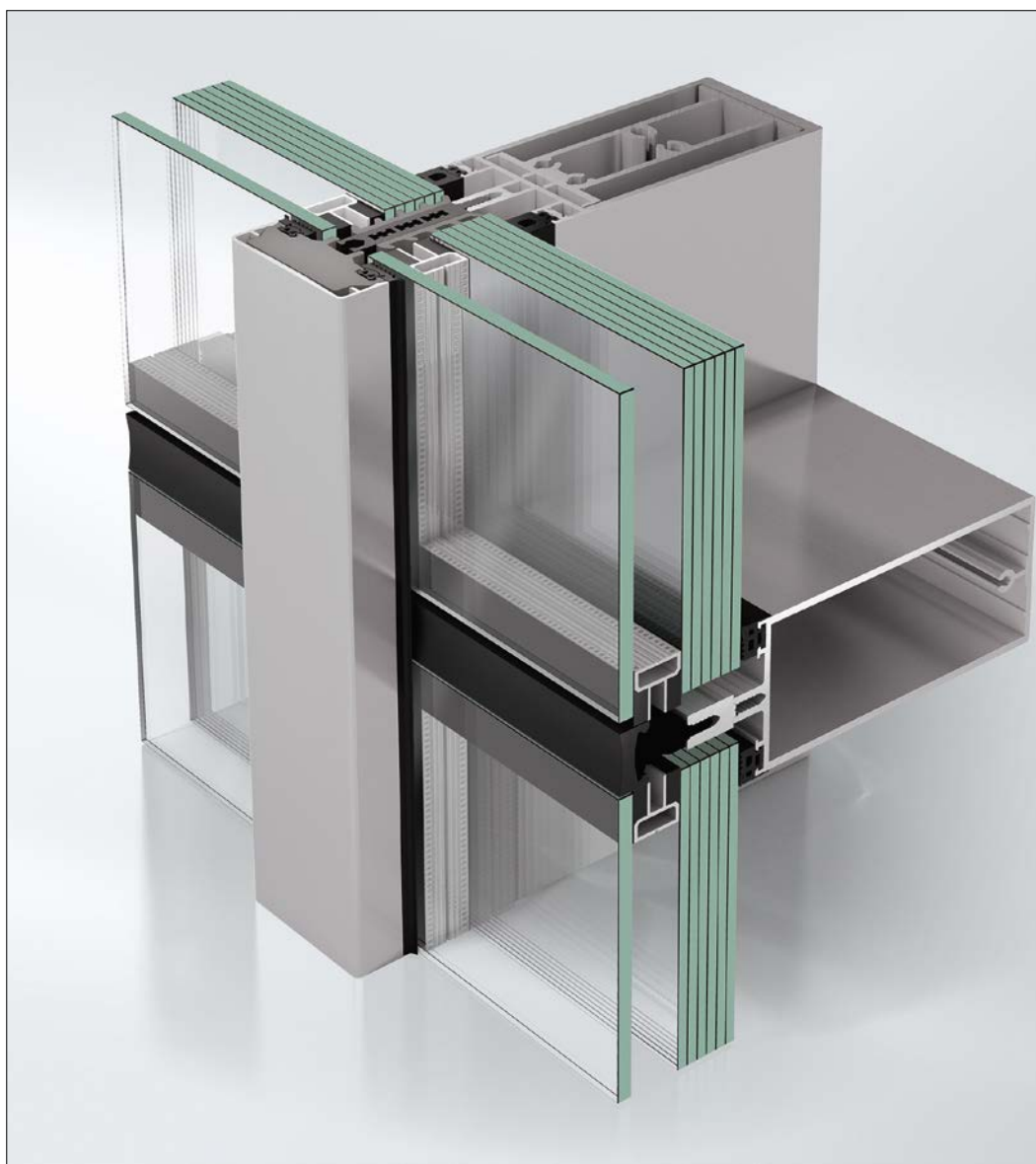


Sälzer jest częścią Grupy Schüco od 2018 roku. Produkty Sälzer są odporne na włamanie, kuloodporne, a nawet odporne na wybuch, co pokazuje ta fasada po eksplozji materiału wybuchowego o masie 500 kg. Fot: Schüco



Nowa bezpieczna fasada Sälzer bazująca na sprawdzonym systemie fasad słupowo-ryglowych Schüco FWS 50/60. Fot: Schüco

wysokie wymagania związane z bezpieczeństwem w budynkach z nowoczesnymi, transparentnymi fasadami o dużej powierzchni przeszkleń. Dlatego opracowana na bazie systemu słupowo-ryglowego Schüco FWS 50/60, nowa fasada S1es-50/S1es-60 zapewnia nie tylko kompleksową, zaawansowaną ochronę przed wieloma zagrożeniami, lecz także harmonijną estetykę powłoki budynku. W elastycznym rozwiązaniu można płynnie połączyć kilka funkcji związanych z wysokim bezpieczeństwem, w zależności od indywidualnych wymagań stawianych obiektowi i sposobu jego użytkowania. Na przykład w jednej strefie fasada może zapewniać wysoką odporność na włamanie, a w innej – kuloodporność lub odporność na wybuch. Możliwe jest również połączenie wszystkich tych właściwości naraz w jednym produkcie czy tworzenie płynnych przejść między bezpieczną fasadą a klasyczną konstrukcją słupowo-ryglową Schüco FWS 50/60. Dzięki temu wysokie wymagania w zakresie bezpieczeństwa mogą iść w parze ze swobodą projektową i czystym, niezakłóconym designem. □



W zależności od potrzeb różne sekcje fasady mogą pełnić inne funkcje związane z bezpieczeństwem. Fot: Schüco

Na co zwrócić uwagę kupując okna?



Zbudujemy świat, całkiem nowy świat. Z tej miłości barw, z tylko pięknych barw – śpiewają Sobel & Sanah w popularnym utworze muzycznym. Podobne uczucia towarzyszą nam, gdy budujemy dom, gdyż zwykle podejmujemy się tego trudu dla swoich dzieci. Chcemy, aby miały cudowne dzieciństwo, przestrzeń do nauki, rozwoju i zabawy... Jednak taka inwestycja to wymagające zadanie. Na co powinniśmy zwrócić uwagę na samym początku, gdy powstał już budynek w stanie surowym otwartym? Przede wszystkim na okna – dlatego dziś o ich wyborze słów kilka.

Stolarka okienna to bardzo ważny element każdego domu. Najlepiej montować ją wiosną lub latem, kiedy warunki atmosferyczne są bardziej korzystne niż zimą. Prace montażowe należy wykonać jeszcze przed wykończeniem elewacji, żeby uniknąć zniszczenia tynku. Aby okna dobrze komponowały się z fasadą budynku, musimy postawić na design dopasowany do stylu obiektu, a także kolorystyki jego tynków zewnętrznych. Dlatego warto tę kwestię przeanalizować odpowiednio wcześniej. Na tym etapie myślimy również o zabezpieczeniu posesji, a więc o ogrodzeniu i bramie, wybieramy także drzwi. Każdy z tych elementów powinien ze sobą współgrać, dlatego warto zakupić je od jednego producenta.

Takie komplementarne, spójne wizualnie rozwiązania znajdziemy chociażby w ofercie marki WIŚNIEWSKI w ramach kolekcji Home Inclusive.

Funkcjonalne kryteria wyboru okien pionowych

Jakie okna zapewnią nam odpowiedni komfort korzystania z domu? Przede wszystkim opłaca się zwrócić uwagę na aspekty funkcjonalne, a więc jakość wykonania takich wyrobów. Stolarkę okienną wymieniamy przecież zazwyczaj tylko raz na kilkanaście lat. Dlatego zakup powinien być przemyślany. Warto w pierwszej kolejności dopytać sprzedawcę o profile i okucia, które stanowią zawsze

solidny fundament takiego produktu. Powinny być one wykonane z najlepszych materiałów (wybierajmy profile w najwyższej możliwej klasie A zgodnie z normą PN-EN 12608).

Nie bez znaczenia jest także szklenie. To dzięki niemu mamy dostęp do naturalnego światła, a więc sprawdzmy przepuszczalność szyb. Warto ponadto zdecydować się na co najmniej dwukomorowe pakiety szybowe, dzięki którym okna osiągną jeszcze lepsze parametry termoizolacyjne. Z tym aspektem jest związany współczynnik przenikania ciepła (U w) – im mniejszy, tym lepsza ochrona przed stratami energii cieplnej, a także niższe rachunki za ogrzewanie pomieszczeń zimą. W ofercie



firmy WIŚNIEWSKI znajdziemy wyjątkowo ciepłe okna o współczynniku U w na poziomie od $0,76 \text{ W/m}^2 \text{ K}$ – takie parametry osiąga okno PRIMO 82 (wartości te odnoszą się do okien jednoskrzydłowych o wym. $1230 \times 1480 \text{ cm}$). W trosce o swoje bezpieczeństwo, dobrze jest ponadto zainwestować w stolarkę okienną w klasie antywłamaniowej, najlepiej RC2. Dzięki temu będziemy mieć pewność, że zakupione produkty zostały wyposażone w solidne przeszklecie, które stawia opór większości akcesoriów stosowanych przez typowego złodzieja.



Nie tylko jakość, lecz także wygląd

Ważny jest także design. Wybierając minimalistyczny wygląd stolarki, mamy pewność, że będzie modna nawet za kilka czy kilkanaście lat. Lepiej sprawdzi się także elegancka, stonowana kolorystka, która współgra z wieloma wybarwieniami elewacji. – W oknach PRIMO znajdują się rdzenie profili barwione w masie na 4 kolory: antracyt, brąz, karmel i biały – tłumaczy Ireneusz Wierciak, Produkt Marketing Menadżer w obszarze stolarki stalowej, aluminiowej







i PVC z firmy WIŚNIEWSKI, która jest Partnerem kampanii „DOBRY MONTAŻ – BUDUJESZ DLA POKOLEŃ”. Ogromne znaczenie ma także dbałość o detale – dzięki temu okna prezentują się perfekcyjnie nawet z niewielkiej odległości. – Przy produkcji korzystamy z najnowocześniejszych technologii dostępnych obecnie na rynku, bazujących na założeniach

przemysłu 4.0. Takim właśnie rozwiązaniem jest technologia bezwypływkowego zgrzewu V-Perfect, którą w oknach PVC PRIMO stosujemy w standardzie. Pozwala ona w procesie zgrzewania łączyć naroża profili oraz uszczelek w oknach PVC w niemal niezauważalny sposób, z zachowaniem wszystkich niezbędnych parametrów – dodaje. Na znaczeniu zyskuje także


personalizacja – dlatego producenci oferują wybór różnych opcji dodatkowych i akcesoriów. Przy doborze okien, zwróćmy też uwagę na okres gwarancyjny, jaki oferuje nam dany producent (np. firma WIŚNIEWSKI udziela gwarancji na 7 lat). Liczy się także jego doświadczenie w branży. Znane i lubiane marki nie mogą sobie pozwolić na jakiegokolwiek


niedociągnięcia, nie idą na żadne kompromisy i produkują nowoczesne rozwiązania o wysokiej jakości. Pamiętajmy jednak, że nawet najlepszy na rynku produkt nie spełni naszych oczekiwań, jeśli zostanie źle zamontowany. Dlatego zadbajmy o dobry montaż zakupionych rozwiązań, prace powierzając wykwalifikowanym monterom



Dobre marki
Rekomendowane produkty ▾
Czyste powietrze ▾
Jak budować ▾
O nas



BUDUJESZ DLA POKOLEŃ

ZIEMIA. NASZ DOM JEST W TWOICH
RĘKACH

Kampania społeczna Związku POiD

Znajdź montera, punkt sprzedaży lub punkt recyklingu:

ALUSION™ Panele dekoracyjne ze spienionego aluminium



Farby proszkowe MICROPUL

- Certyfikat Qualicoat class 1,2, ISO9001
- RAL 370 kolorów
- Wykończenie: mat, satyna, połysk, drobna struktura
- **Platinum Series** – ponad 30 bondowanych kolorów - w tym chrom
- **10 odcieni złota** – w różnych wykończeniach
- **Farby specjalne** - wykończenie antyczne, super mat, super połysk, brokat, efekt drewna
- Farby z efektem metali
- Uniwersalne – TRIBO/CORONA

DYSTRYBUTOR:

AludomDesign Marcin Remberk

Tel. 507070703, 517830422

biuro@aludomdesign.com

www.aludomdesign.com



30., jubileuszowej edycji Międzynarodowych Targów Budownictwa i Architektury BUDMA, towarzyszyła ekspozycja Targów Maszyn Budowlanych oraz Materiałów i Technologii dla Budownictwa Infrastrukturalnego INTERMASZ/ INFRATEC, a także branży kominkowej i kamieniarskiej. Od 1 do 4 lutego, na łącznej powierzchni 36 000 m², swoją ofertę zaprezentowało ponad 350 firm z 21 krajów.

Pośród tysięcy profesjonalistów goszczących w Poznaniu, silną, jak co roku, grupę stanowiłi kupcy z najważniejszych sieci i grup zakupowych materiałów budowlanych z 17 państw, którzy w ramach Programu Hosted Buyers pojawili się na BUDMIE już po raz dziewiąty.

Na tegorocznej BUDMIE poszukiwaliśmy producentów drzwi, okien i pokryć dachowych. Znaleźliśmy kilka naprawdę interesujących ofert, nawiązaliśmy kontakty i na pewno będziemy je kontynuować. (Vent Aer Dniepr LLC, Ukraina).

BUDMA to tradycyjne miejsce prezentacji licznych rynkowych premier, przygotowanych przez producentów specjalnie na targi. Warto zwrócić uwagę na te spośród nich, które zyskały uznanie ekspertów i zostały wyróżnione najbardziej rozpoznawalną polską nagrodą za innowacyjność – Złotym Medalem Grupy MTP. Spośród zgłoszonych do wyróżnienia produktów, Sąd Konkursowy

wyłonił 26 laureatów. Są wśród nich rozwiązania technologiczne wyróżniające się dbałością o aspekty środowiskowe, zaskakującą funkcjonalnością, a także wyjątkowym designem. 6 wystawcom BUDMY, którzy w najbardziej spektakularny sposób pogodzili wizję stoiska ze strategią marketingową swojej firmy, przyznano nagrodę Acanthus Aureus.

Poznańskie targi budownictwa – jedno z najważniejszych wydarzeń w branży – to czas premier rynkowych i zdobywania nowych kontaktów biznesowych, warunkujących dalszy, dynamiczny rozwój. Jubileuszowe, 30. targi BUDMA były bardzo udane dla Drutexu – tysiące gości doceniło prezentowaną ofertę, co do której było mnóstwo pytań. Dodatkowo bardzo się cieszymy, że nasze stoisko, pełne rynkowych premier, zostało nagrodzone statuetką ACANTHUS AUREUS. (Zbigniew Bartosiewicz, dyrektor handlowy DRUTEX S.A.)

Cztery targowe dni były czasem biznesowych spotkań, dzielenia się doświadczeniami, nawiązywania współpracy, ale i rozmów o wyzwaniach dla branży budowlanej, również w kontekście zmian społecznych i dbałości o środowisko. W dynamicznie zmieniającym się otoczeniu niezwykle istotna jest aktualna wiedza na temat obowiązujących przepisów prawnych oraz technicznych aspektów związanych ze sztuką budowlaną. Dlatego tak istotna jest również konferencyjna część BUDMY.

Podczas konferencji zorganizowanej przez Państwową Inspekcję Pracy dyskutowano o konieczności działań w celu poprawy bezpieczeństwa pracy na polskich budowach. Główny Inspektor Pracy, Katarzyna Łażewska-Hrycko, poinformowała o wprowadzanej przez PIP kampanii prewencyjnej „Budowa. Stop wypadkom!”

budma

Międzynarodowe Targi Budownictwa i Architektury

30

W trakcie dwudniowej Konferencji Naukowo-Technicznej „Bezpieczeństwo Pożarowe Obiektów Budowlanych” omówiono zagadnienie dotyczące zachowania w pożarze różnego typu konstrukcji budowlanych, odporności ogniowej przegród budowlanych oraz projektowania konstrukcji z uwagi na warunki pożarowe.

Tematem przewodnim tegorocznego Dnia Inżyniera Budownictwa była dekarbonizacja procesu produkcyjnego na przykładzie cementu i betonu oraz prefabrykacja betonowa, jako krok w kierunku budownictwa o obiegu zamkniętym.

Stowarzyszenie Energooszczędne Domy Gotowe zorganizowało podczas targów Budma prezentację i warsztaty dla architektów poświęcone przyszłości budownictwa drewnianego w Polsce i na świecie.

Szczególne miejsce w programie BUDMY zajęło dwudniowe Forum Designu i Architektury D&A. Motywem przewodnim Forum była „OdNowa” jako nowe spojrzenie na budynek, dzielnicę, miasto. Zaproszeni goście dyskutowali o trosce o przyjazne budownictwo, funkcjonalne planowanie, która towarzyszy odpowiedzialnym architektom, poszukującym inspiracji również w istniejącej zabudowie i odważnie sięgającym po nowe rozwiązania z poszanowaniem tradycji. W dyskusjach o przestrzeni bez budowania,

rewitalizacji czy renowacji istniejącej tkanki miejskiej, obszarów użyteczności publicznej, miast i ich dzielnic uczestniczyli wybitni architekci, socjologowie, samorządowcy i badacze architektury, jak: Jerzy Szczepanik-Dzikowski z Markiem Moskałem z Pracowni JEMS Architekci, Huberta Trammera – znany uczestnik Okrągłego Stołu Europejskiego Bauhausu czy Jakub Szczęsny – twórca m.in. słynnego Domu Kereta w Warszawie. W debatach o przemianie materii, transformacji, przebudowie i renowacji oraz rewitalizacji przestrzeni średnich i małych dyskutowali z kolei: Oskar Grąbczewski, Jakub Gład, Monika Arczyńska, Filip Springer, Agata Stanisław, Maciej Frąckowiak, Bartosz Jarosz, Jakub Szczęsny, Małgorzata Tomczak oraz Arkadiusz Ptak.

Architektoniczna część BUDMY to również prezentacja realizacji projektowych pracowni architektonicznych w ramach projektu 1m/ARCH, oraz wystawa laureatów konkursu „Szkice Architektoniczne”. W tegorocznej edycji konkursu studenci kierunków architektonicznych oraz uczniowie szkół średnich mierzyli się z zagadnieniem „Stare po nowemu. Inne spojrzenie na architekturę”. Nagrodę główną zdobyła Marta Rusielik z Politechniki Poznańskiej.

Jak i na poprzednich edycjach, tak i tym razem nie mogło zabraknąć stref interaktywnych

pokazów, warsztatów i szkoleń dla fachowców. Liczne warsztaty, pokazy, szkolenia oraz egzaminy mistrzowskie przygotowane przez Polskie Stowarzyszenie Dekarzy i Stowarzyszenie Parkieciarze Polscy zgromadziły dziesiątki uczestników i tłumy widzów. Już od pierwszego dnia targów mogliśmy zobaczyć najlepszych, młodych dekarzy „w akcji” – swoje niezwykle umiejętności prezentowali podczas finałów pierwszych Międzyszkolnych Zawodów Branżowych „Młodzieżowy Mistrz Dekarstwa”. Z kolei w ramach promocji parkieciarstwa i kształcenia w zawodzie „parkieciarz” zobaczyć mogliśmy zmagania uczniów szkół zawodowych. Strefę pokazową dopełniła ekspozycja firm oraz prezentacje, wykłady specjalistów i ekspertów, którzy zaprezentowali najświeższe trendy w designie, a także otwarte szkolenie dla rzeczoznawców.

“Podczas 30. edycji Targów BUDMA stoisko Grupy Blachotrapez cieszyło się ogromną popularnością - odwiedziły nas tysiące osób. To były 4 bardzo intensywne dni, z których wróciliśmy z pełną satysfakcją, bogatsi o setki rozmów z klientami, inwestorami i ekspertami.”

(Miroslaw Stanislawczyk, Dyrektor Marketingu Operacyjnego Blachotrapez)

O tym jak budować oszczędnie i ekologicznie mógł się przekonać każdy, kto na targach BUDMA odwiedził

strefę informacyjną kampanii społecznej „DOBRY MONTAŻ – BUDUJESZ DLA POKOLEŃ”, zorganizowanej przez Związek Polskie Okna i Drzwi wraz z Partnerami.

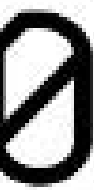
Z kolei w ramach finałów 50-tej Edycji Turnieju Budowlanego „Złota Kielnia” swoją znajomość sztuki budowlanej w 6 specjalnościach: murarz-tylnik, monter suchej zabudowy, malarz, wykonawca robót posadzkarsko-okładzinowych, monter instalacji sanitarnych i dekarz; prezentowała młodzież z kierunkowych szkół średnich.

W przestrzeni targów INTERMASZ, w ramach pokazu maszyn na „żywo”, odbył się pierwszy finał Ligi Mistrzów Operatorów. Sporą atrakcją okazała się także praca na żywo zespołu stolarskiego z portalu NARZEDZIOHOLICY.PL, którzy stworzyli od podstaw unikalny mebel w kształcie maszyny budowlanej projekt WALL-E.

Już teraz serdecznie zapraszamy do uczestnictwa w 31. edycji Międzynarodowych Targów Budownictwa i Architektury BUDMA, która odbędzie się w dniach 31 stycznia – 3 lutego 2023 r.

W przyszłym roku, w tym samym terminie odbędą się Międzynarodowe Targi Maszyn, Narzędzi i Komponentów do produkcji Okien, Drzwi, Bram i Fasad Window-tech.

□



GOTOWI DO SPOTKAŃ

1-4.02.2022

Aliplast Extrusion Sp. z o.o. Wywiad z Panem Grzegorzem Wojciechowskim

Dyrektorem Zarządzającym Aliplast Extrusion Sp. z o.o.



Grzegorz Wojciechowski.
Dyrektor Zarządzający Aliplast Extrusion Sp. z o.o.

Aliplast Extrusion jest jednym z największych producentów profili aluminiowych w Polsce. Swoją działalność Spółka rozpoczęła w 2011 roku, uruchamiając pierwszą prasę o nacisku 2200T. 10. klientów, 90. pracowników, 1200 ton profili, 250 kształtów, sprzedaż na poziomie 14 mln PLN – takie były początki działalności. Jak wygląda potencjał po 11 latach? O dynamice rozwoju firmy, opowie Grzegorz Wojciechowski – Dyrektor Zarządzający Aliplast Extrusion.

Grzegorz Wojciechowski: Przez ostatnie 10 lat istnienia Aliplast Extrusion, roczna dynamika wzrostu była dwucyfrowa: z 2800 ton w 2011 roku zanotowaliśmy wzrost do ponad 38 000 ton produkcji profili w roku 2021. Na nasz park technologiczny składają się dwie prasy Tecalex o nacisku 2200T i 2800T, oraz linia OMAV o nacisku 2400T. Wszystkie trzy prasy pobiły rekordy produkcji w 2021 roku: prasa P1 wytoczyła 11 300 ton profili, a prasy P2 i P3 po 13 400 ton. Dzięki takim wynikom ugruntowaliśmy swoją pozycję na rynku, równocześnie osiągając pozycję drugiej tłoczni w Polsce, zaraz po Grupie Kęty, która jest

największym producentem profili aluminiowych. Nasi Klienci to już ponad 350 firm z całej Europy, a nawet z Australii. Naprawdę jest się z czego cieszyć, a ja osobiście jestem bardzo dumny z Pracowników. To wielki sukces, że w tak krótkim czasie, 10 lat istnienia na rynku, osiągamy wyniki, których żadna prasownia na świecie by się nie powstydziła. Powodem do dumy jest również fakt, że zostaliśmy największym oddziałem w Grupie Corialis* zostawiając daleko za sobą oddziały w Belgii, Francji czy też Anglii.

Red: W jakim stopniu wykorzystane są aktualnie moce wytwórcze Spółki?

Grzegorz Wojciechowski: Nowy rok 2022 rozpoczął się również bardzo intensywnie: zamówienia na poziomie 6000 ton, a wolne terminy to końcówka marca. W tym roku zakładamy wzrost produkcji o 8000 ton – co oznacza, że planujemy wyprodukować i sprzedać ponad 45 000 ton profili. Wzrost będzie możliwy dzięki uruchomieniu nowej – czwartej prasy.

Red: Rok 2021 r. był korzystny dla sektora wyrobów wyciskanych z aluminium. Jak Pan sądzi, czy ta dobra lub bardzo dobra koniunktura jest do utrzymania w tym roku? Roku tak niespokojnym...



się wpisuje w tę politykę – to produkt podlegający 100% recyklingowi, może zastąpić plastik, drewno, stal. Generalnie aluminium jest wykorzystywane prawie w każdej branży: od budownictwa po elektronikę, AGD, lotnictwo. Po drugie, UE nałożyła w 2021 roku na Chiny pięcioletnie cło na profile aluminiowe, co spowodowało lukę na poziomie 300 000 ton. Tyle ton profili aluminiowych producenci w Europie muszą uzupełnić. To jest moc produkcyjna dla około 40 pras i zakładam, że w najbliższych 2-3 latach w całej Europie tyle powstanie - w tym około 8 pras w Polsce. Trzeci powód – myślę – że celem UE będzie rozwój branży strategicznych, a do tego można z pewnością zaliczyć aluminium. Dodatkowo, trwający kryzys łańcucha dostaw w różnych branżach z powodu

zbyt dużego uzależnienia się od dostawców spoza UE, daje nadzieje, na dalszy dynamiczny rozwój branży aluminium w samej Unii i również w Polsce.

Red: Skoro kreuje Pan tak optymistyczne perspektywy, to jak w takim razie będzie wyglądał rozwój Spółki w biskiej i dalszej przyszłości? Czy planujecie zatrudnienie większej liczby pracowników?

Grzegorz Wojciechowski:

Od początku naszej działalności inwestujemy w park technologiczny - średnio co 2,5 roku uruchamiamy nową prasę. Zwiększamy powierzchnie magazynowe, zatrudniamy pracowników. Myślę, że to tempo rozwoju będzie utrzymane w następnych latach. Trzeba dodać, że jest ono ściśle powiązane z rozwojem

naszej drugiej Spółki, odpowiedzialnej za rozwój systemów aluminiowych – Aliplast Aluminium Systems. W pierwszym kwartale br. uruchomiliśmy 4. linię do produkcji profili aluminiowych. Najnowsza linia, to prasa 8 calowa o nacisku 2400 T. Plany produkcyjne na rok 2023 to 50 000 ton profili i już po cichu myślimy o piątej prasie. Troszkę żartując: utrzymując takie 2,5 letnie tempo zakupu pras – to następny zakup wypada na rok 2023 r. A tak na poważnie myślę, że jeszcze przed emeryturą doczekam się instalacji piątej prasy. Rozwój determinuje potrzebę zatrudnienia nowych pracowników, i mam nadzieję, że firma w tym roku zyska 50 nowych pracowników. Pod koniec roku, w Aliplast Extrusion powinniśmy mieć zatrudnionych ponad 350 osób. □

Grzegorz Wojciechowski: Na tę chwilę myślę, że koniunktura w branży aluminiowej powinna się utrzymać, przynajmniej przez najbliższe 5 lat. Przemawiają za tym co najmniej trzy powody: – Po pierwsze polityka proekologiczna UE. Aluminium świetnie

aliplast

aluminium extrusion



Jan Kidaj

Chief Executive Officer, Aliplast

Dzień dobry! Witam w Aliplast w Lublinie.

Efektywność energetyczna

w parze z historycznym urokiem budynku

Podczas przebudowy kamienicy w Bazylei udało się zachować oryginalny wygląd zewnętrzny zabytkowych okien i osiągnąć doskonałą efektywność energetyczną. Zastosowanie szkła termoizolacyjnego o szczególnie wysokiej przepuszczalności światła, a także wyjątkowo płaskiej szyby zespolonej i ciepłej ramki dystansowej w obszarze izolacji krawędzi pozwoliło uzyskać odpowiednie doświetlenie wewnątrz zabytkowego budynku i wyjątkowy komfort ciepły.



Podczas przebudowy kamienicy w Bazylei zachowano oryginalny wygląd zewnętrzny zabytkowych okien

Bracia Georg i Rudolf Stamm najwyraźniej już w 1897 roku, nawet jeśli sami tak by tego nie określili, przywiązywali wagę do energooszczędności. W wybudowanej przez nich w tym czasie kamienicy w Bazylei w pomieszczeniach gospodarczych i przeznaczonych do użytku własnego domowników zamontowano jeszcze typowe dla tego okresu okna z pojedynczymi szybami, ale w salonach reprezentacyjnych wybrano przeszklenie podwójne, które znacznie lepiej chroniło przed chłodem. Przed wewnętrznym oknem stałym bracia Stamm zamontowali na poziomie fasady zdejmowane okno dodatkowe, dzięki czemu uzyskano efekt energetyczny zbliżony do okna skrzynkowego.

Zinventaryzowany budynek położony w strefie ochrony konserwatorskiej został w ciągu ostatnich dwóch lat całkowicie odnowiony. Za kierowanie projektem i budową odpowiadała firma Schröer Sell Architekten z Bazylei. – Projekt polegał na modernizacji nieingerującej w konstrukcję budynku, a zarazem zachowaniu lub przywróceniu jak największej liczby elementów z epoki – wyjaśnia architekt prowadząca, Carmen Eichenberger. – Obejmowało to m.in. modernizację energetyczną dachu i przywrócenie układu okien w lukarnie do wyglądu typowego dla okresu, w którym powstała kamienica. Zachowano jednak układ pomieszczeń i typowe rozwiązania konstrukcyjne, takie jak świetlik wewnętrzny, okna, a także przeszkłone drzwi frontowe i tylne.

Wyjątkowo płaska podwójna szyba zespolona

Wspólnie z firmą Holzmanufaktur Rottweil, która podjęła się renowacji okien, architekci opracowali rozwiązanie, które pozwoliło zachować pierwotny wygląd elewacji, z szybami zewnętrznymi ze szkła ciągniętego. – Odnowiliśmy ramy okien stałych i ponownie oszkliliśmy je oryginalnymi szybami – tak opisuje tę procedurę kierownik projektu z firmy Holzmanufaktur



Zastosowanie szkła termoizolacyjnego o wysokiej przepuszczalności światła oraz ciepłej ramki dystansowej w obszarze izolacji krawędzi pozwoliło uzyskać odpowiednie doświetlenie wnętrza zabytkowego budynku i komfort cieplny.

Rottweil, Dirk Obser. – *Tak więc od zewnątrz ponownie można podziwiać historyczne szkło z jego niedoskonałościami i falistością.*

Ramy skrzydeł wewnętrznych również zostały odnowione i ponownie wykorzystane, ale w tym przypadku zastosowano nowoczesne szkło izolacyjne CLIMAPLUS ECLAZ LIGHT XN firmy Saint-Gobain Glass. Dzięki specjalnej powłoce niskoemisyjnej osiąga ono efektywność energetyczną typową dla potrójnej szyby zespolonej, a jednocześnie wpuszcza do wnętrza tyle światła dziennego, co szyba podwójna. Jednokomorowa szyba zespolona ma grubość zaledwie 16 mm. W ten sposób uzyskano wyjątkowo płaskie przeszklenie wewnętrzne o konfiguracji 3-10-3 oraz elegancko wizualnie rozwiązanie w starych ramach.

Dzięki przepuszczalności światła sięgającej 83%, szkło ECLAZ LIGHT pozwala na optymalne doświetlenie pomieszczeń naturalnym światłem dziennym, tak więc nawet w historycznych budynkach o stosunkowo małych oknach można bez problemu wykreować nowoczesne, jasne wnętrza. Wysoka neutralność barwowa szkła ECLAZ LIGHT zapewnia

również dobre odwzorowanie kolorów i kontrastów, a wyjątkowo niska zawartość tlenków żelaza w szkłe bazowym

pozwala uniknąć jego typowego zielonego odcienia.

Efektywność energetyczna dzięki ciepłej ramce dystansowej



Dzięki specjalnej powłoce niskoemisyjnej, szkło izolacyjne ECLAZ LIGHT firmy Saint-Gobain Glass łączy w sobie wysoką efektywność energetyczną typową dla dwukomorowej szyby zespolonej z efektywnym doświetleniem wnętrza, jakie zapewnia szyba jednokomorowa



Zastosowanie szkła ECLAZ LIGHT i ramki dystansowej SWISSPACER Advance pozwala na uzyskanie szyby zespolonej o szczególnie wysokiej efektywności energetycznej. Dzięki temu możliwe było ponowne wykorzystanie historycznych ram okien wewnętrznych bez żadnych widocznych modyfikacji.

Do wysokiej efektywności energetycznej płaskiej szyby zespolonej przyczyniają się również doskonałe parametry uszczelnienia krawędzi. Ramki dystansowe SWISSPACER zapewniają doskonałą izolację dzięki niskiej przewodności cieplnej i niskim wartościom psi. Temperatura na krawędzi szyby pozostaje wysoka, dzięki czemu wyeliminowane zostaje ryzyko kondensacji i rozwoju pleśni. Dirk Obser widzi jeszcze jeden, prawdopodobnie równie ważny powód, dla którego Holzmanufaktur Rottweil regularnie korzysta z ramek dystansowych SWISSPACER: – *Z nimi krawędź szyby prezentuje się po prostu najlepiej!*

Dzięki płaskiej, ale bardzo efektywnej energetycznie konstrukcji szyby zespolonej z zastosowaniem szkła ECLAZ LIGHT i ramki dystansowej SWISSPACER Advance, historyczne ramy okien wewnętrznych mogły zostać ponownie wykorzystane bez żadnych widocznych modyfikacji. Element ten zachował więc praktycznie

niezmieniony wygląd zewnętrzny, ale została w nim zintegrowana izolacja cieplna zgodna z dzisiejszymi standardami.

Tej samej idei podporządkowana była modernizacja dwóch przeszklonych drzwi prowadzących na ulicę i na taras od strony podwórza. Tutaj jednak możliwości wykorzystania szkła izolacyjnego były jeszcze bardziej ograniczone. W związku z tym w drzwiach wejściowych od strony ulicy konieczne okazało się zastosowanie zupełnie nowej szyby próżniowej. W przypadku drzwi tarasowych firma Holzmanufaktur Rottweil postawiła z kolei na własne rozwiązanie o nazwie REVETRO. Polega ono na umieszczeniu historycznej szyby na pozycji zewnętrznej w nowej konstrukcji szyby zespolonej. Dzięki temu, patrząc na kamienicę braci Stamm od strony podwórza, wyraźnie widać nierówności, falistość i pęcherze oryginalnego szkła ciągniętego. Element ten nadaje fasadzie uroczy, historyczny charakter. □



Do wysokiej efektywności energetycznej płaskiej szyby zespolonej przyczyniają się również doskonałe parametry izolacji krawędzi.

MODERN office



SYSTEMY I PROFILE ALUMINIOWE DLA BUDOWNICTWA

aliplast
aluminium systems

- SYSTEMY OKIENNO-DRZWIOWE ◀
- SYSTEMY FASADOWE ◀
- SYSTEMY PRZESUWNE ◀
- SYSTEMY HARMONIIKOWE ◀
- SYSTEMY PRZECIWOŻAROWE ◀
- SYSTEMY OGRODÓW ZIMOWYCH ◀
- SYSTEMY UZUPEŁNIAJĄCE ◀

Aby otrzymać wsparcie najlepszych ekspertów zadzwoń lub napisz do nas: _____

Jerzy Bardoński tel. +48 885 770 008
jerzy.bardonski@aliplast.pl

Marcin Kryspin tel. +48 603 667 723
marcin.kryspin@aliplast.pl

Joanna Domagała tel. +48 603 649 922
joanna.domagala@aliplast.pl



POWDER
COATINGS

ZANURZ SIĘ

głusza – pustynny pył – szafranowa czerwień

501TC32194A81

Hammersley Range, Australia

Mamy rozwiązanie
dla każdej powierzchni.
IGP FOR SURE

igp-powder.com